

EXEMPLES DE RÉALISATIONS
SIGNALÉTIQUE



“Révélateur d'intérêts”

APPEL D'OFFRE OUVERT N° 72170469

Communication pour la **requalification**
du **Square Narvik**.

Gares &
ConneXions

EFFIA

GRATUITES OU PAYANTES, LES 400 PLACES DES PARKINGS DEUX-ROUES SONT OUVERTES.

DEUX-ROUES ATTENTION ! À PARTIR DU 21 JUIN LE STATIONNEMENT DEUX-ROUES SUR LE SQUARE NARVIK EST STRICTEMENT INTERDIT ET PASSIBLE D'ENLEVEMENT.

VOTRE GARE DEMAIN

MERCI DE VOTRE COMPRÉHENSION !

NARVIK PLACE AU PÔLE SAINT-CHARLES

Gares & Connexions, MARSILLE, CONSEIL GENERAL, SNCF

EFFIA

NOUVEL ACCÈS PARKING SOUTERRAIN

ATTENTION ! À PARTIR DU 2 AVRIL

UN NOUVEL ACCÈS DIRECT AU PARKING DE LA GARE EST CRÉÉ AU NIVEAU DE LA VIERGE D'ORÉE. LES AUTRES ACCÈS VIA LE BD BOURDEL ET L'AVENUE GÉNÉRAL LECLERC RESTENT INCHANGÉS.

POUR VOUS INFORMER, OU NOUS ADRESSER VOS REMARQUES : squarenarvik@sncf.fr

VOTRE GARE DEMAIN

MERCI DE VOTRE COMPRÉHENSION !

NARVIK CHANTIER DU

Gares & Connexions, MARSILLE, CONSEIL GENERAL, SNCF

FLYERS
DÉPLIANT

BIENVENUE AU NOUVEAU SQUARE NARVIK

PLUS D'ESPACES, PLUS D'ANIMATIONS, PLUS D'ACCESSIBILITÉ

Le projet s'articule autour de la relation :
 • d'une plateforme événementielle,
 • de deux plateformes de transport aux fonctions distinctes,
 • et de nouveaux accès parking.

LA PLATEFORME ÉVÉNEMENTIELLE
 Elle offre environ 800 m² dédiés à l'accueil de manifestations culturelles. Pour les événements, dont Cannes & Coconnos, ont partenaire depuis plusieurs années, sont implantés dans le cadre de Marseille Capitale Européenne de la Culture 2013. Lors des manifestations, elle dispense ses installations d'accueil aux regards indépendables aux événements culturels.

Mars Evénements, ce sera une place urbaine animée, ouverte sur la ville et débordant les circulations vers la gare, l'atelier monumental, le parking ou les plateformes logiques et multimodales. Avec un aménagement, ce sera le bras d'union entre la ville et la gare, une porte d'entrée au de sortir par laquelle chaque nouveau voyageur découvre la première ou la dernière étape de la ville.

DEUX NOUVELLES PLATEFORMES
 Adjacente à la plateforme événementielle, la plateforme de gestion des vélos, des vélos à moteur et des microvélos, les plateformes de transport en commun et les plateformes multimodales offrent des échanges privilégiés entre les différents modes de déplacement. Elles proposent des espaces accueillants et de qualité dédiés exclusivement aux transports en commun et aux modes doux : vélos électriques et vélos électriques. Elles sont aménagées d'affichage dynamique et d'information des voyageurs et capables d'assurer une accessibilité totale aux personnes à mobilité réduite tout en étant directement connectées aux services d'accompagnement au voyage.

LA REORGANISATION DES FONCTIONS ET DES ACCÈS PARKINGS
 Améliorer l'accessibilité au secteur Sud-Est du Pôle Transports Marseille Saint-Charles devient nécessaire. La requalification du square Narvik et de la cour des Éclaireurs va permettre, grâce à une meilleure distribution des fonctions des espaces, d'optimiser et fluidifier le flux de véhicules sur le square Narvik.

Les accès transports en commun et véhicules particuliers seront complètement fluidifiés grâce à :
 • la création de la plateforme transports en commun capable de recevoir jusqu'à 100 véhicules et de deux plateformes dédiées au parking multimodal (vélos, vélos à moteur, vélos électriques) pour la plateforme événementielle.
 • la création de deux nouvelles offres de stationnement deux-roues.
 • l'ajout du débarras de la partie parking au niveau de la Vierge Dorée et du débarras de la partie parking au niveau de la Vierge Dorée et de l'optimisation de la circulation sur le square Narvik.

LA PLATEFORME ÉVÉNEMENTIELLE SERA, POUR LES VOYAGEURS, UNE PLACE URBAINE ANIMÉE, OUVERTE AUX ÉVÉNEMENTS NOTAMMENT DANS LE CADRE DE MARSILLE 2013.

EN SYNERGIE AVEC LES COLLECTIVITÉS PARTENAIRES, ET DANS LA PERSPECTIVE DE MARSILLE 2013, CAPITALE EUROPÉENNE DE LA CULTURE, GARES & CONNEXIONS A CONÇU LE PROJET DE REQUALIFICATION DU SQUARE NARVIK ET DE LA COUR DES ÉCLAIREURS POUR PARACHEVER LA VASTE OPÉRATION DE REAMÉNAGEMENT DE LA GARE ENTREPRISE EN 2007.

ACCÈS ET PARCOURS PRINCIPAUX DU NOUVEAU SQUARE NARVIK

NARVIK PLACE AU PÔLE SAINT-CHARLES

Gares & Connexions, MARSILLE, CONSEIL GENERAL, SNCF


PÔLE TRANSPORTS MARSEILLE SAINT-CHARLES

NOUVEAU SQUARE NARVIK

NARVIK PLACE AU PÔLE SAINT-CHARLES

Gares & Connexions, MARSILLE, CONSEIL GENERAL, SNCF

DOSSIER DE PRESSE
INVITATION PRESSE



DOSSIER DE PRESSE

PÔLE TRANSPORTS MARSEILLE SAINT-CHARLES
NOUVEAU SQUARE NARVIK

SQUARE NARVIK
PLACE AU PÔLE SAINT-CHARLES

gares & connexions | VILLE DE MARSEILLE | MARSEILLE PROVENCE METROPOLITAIN | CONSEIL GENERAL BOUCHES DU RHÔNE | Région Provence Alpes Côte d'Azur | SNCF

28 JUN 2012



L'AGENCE GARES MÉDITERRANÉE DE GARES & CONNEXIONS A LE PLAISIR DE VOUS INVITER À LA PRÉSENTATION DES TRAVAUX DE REQUALIFICATION DU SQUARE NARVIK

EN PRÉSENCE DE GILLES BALLERAT, DIRECTEUR DE L'AGENCE GARES MÉDITERRANÉE DE GARES & CONNEXIONS ET DE FRANÇOIS COLPIER, DIRECTEUR DE PROJET

LE 28 JUN 2012
À 11H00
SUR LE SQUARE NARVIK

INVITATION PRESSE

SQUARE NARVIK
PLACE AU PÔLE SAINT-CHARLES

gares & connexions | VILLE DE MARSEILLE | MARSEILLE PROVENCE METROPOLITAIN | CONSEIL GENERAL BOUCHES DU RHÔNE | Région Provence Alpes Côte d'Azur | SNCF

28 JUN 2012

**NOUVEAU SQUARE NARVIK
MARSEILLE SAINT-CHARLES
FAIT UNE PLACE AU PÔLE TRANSPORTS**

RÉORGANISATION DES ACCÈS ROUTIERS ET PARKINGS

CHEMINEMENTS PIÉTONS, ÉCOMOBILITÉ ET ESPACES VERTS

UNE PLATEFORME ÉVÉNEMENTIELLE

PLACE AU PÔLE TRANSPORTS

PLACE À L'ÉCOMOBILITÉ

PLACE AU PÔLE TRANSPORTS

INFORMEZ-VOUS
squaresnarvik@sncc.fr

Genès & Conceptions
MAIRIE DE MARSEILLE
CONSEIL GÉNÉRAL
SNCC

**SERVICES ET COMMERCES
DU PÔLE TRANSPORTS
MARSEILLE SAINT-CHARLES**

**UNE DIMENSION DE SERVICES
LARGEMENT PRÉSENTÉ**

Le pôle de Marseille Saint-Charles bénéficie d'une zone en amont et latérale. Le nouveau Pôle Transport permet d'accueillir environ 20 commerces sur une surface de 22000 m² de superficie au sein des équipements.

Le Pôle Transport développe le système multimodal de la gare. Des équipements annexes, alignés avec les besoins commerciaux, analysés les transports, offrent un espace d'accompagnement pour les voyageurs, les professionnels, les visiteurs et les commerçants.

**DES INSTALLATIONS
À LA PORTE DE L'INNOVATION**

Les services de la Gare Saint-Charles rejoignent un centre et un équipement intégré par Genès & Conceptions pour les pôles de ville nouvelles.

Commerces VPI
Nouveaux équipements
Espaces d'animation plus labiles
Nouveaux espaces de services dédiés
Rues latérales
Accompagnement pour les voyageurs
Accompagnement des professionnels
Services annexes
Offre de Tourisme et des Congrès
Le Pôle Transport en gare
Service Aux Touristes
Place de Vélo
Développement en gare

**UNE OFFRE COMMERCIAL CIBLÉE
SUR LES BESOINS DU VOYAGEUR**

Offre de commerces à destination des besoins des voyageurs. Elle est adaptée à leur façon de voyager.

Place de la gare TGV et des lignes locales
Soutien pour l'accompagnement et l'usage du temps de voyage
Place de la gare TGV des services de voyageurs
Place de la gare TGV des services de voyageurs

LES COMMERCES EN GARE

INFORMEZ-VOUS
squaresnarvik@sncc.fr

Genès & Conceptions
MAIRIE DE MARSEILLE
CONSEIL GÉNÉRAL
SNCC

SQUARE NARVIK
UNE PLACE POUR 2013

PLACE AU PÔLE SAINT-CHARLES

**NOUVEAU SQUARE NARVIK
TROIS PLATEFORMES
AUX FONCTIONS DISTINCTES**

**UNE PLATEFORME TRANSPORTS
BY COMMUNITY**

Le square Nord sera développé en trois plateformes aux fonctions distinctes.

UNE PLATEFORME TRANSPORTS BY COMMUNITY
Le Pôle Transport est un espace de services dédié aux voyageurs. Il est conçu pour offrir un accompagnement ciblé et personnalisé. Les services sont adaptés à leur façon de voyager.

UNE PLATEFORME ÉVÉNEMENTIELLE
Capable de recevoir des équipements et des équipements, elle est conçue pour offrir un accompagnement ciblé et personnalisé. Les services sont adaptés à leur façon de voyager.

UNE NOUVELLE VÉGÉTATION
UNE NOUVELLE VÉGÉTATION
C'est une offre de services dédiée aux voyageurs. Elle est conçue pour offrir un accompagnement ciblé et personnalisé. Les services sont adaptés à leur façon de voyager.

INFORMEZ-VOUS
squaresnarvik@sncc.fr

Genès & Conceptions
MAIRIE DE MARSEILLE
CONSEIL GÉNÉRAL
SNCC

SQUARE NARVIK
UNE PLACE POUR 2013

PLACE AU PÔLE SAINT-CHARLES

DES SERVICES ET DES COMMERCES DE QUALITÉ

PLACE À LA CULTURE

INFORMEZ-VOUS
squaresnarvik@sncc.fr

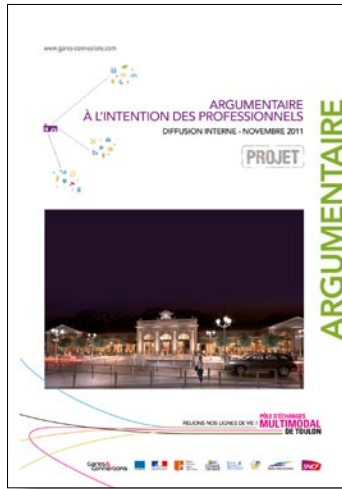
Genès & Conceptions
MAIRIE DE MARSEILLE
CONSEIL GÉNÉRAL
SNCC

PLACE AU PÔLE TRANSPORTS

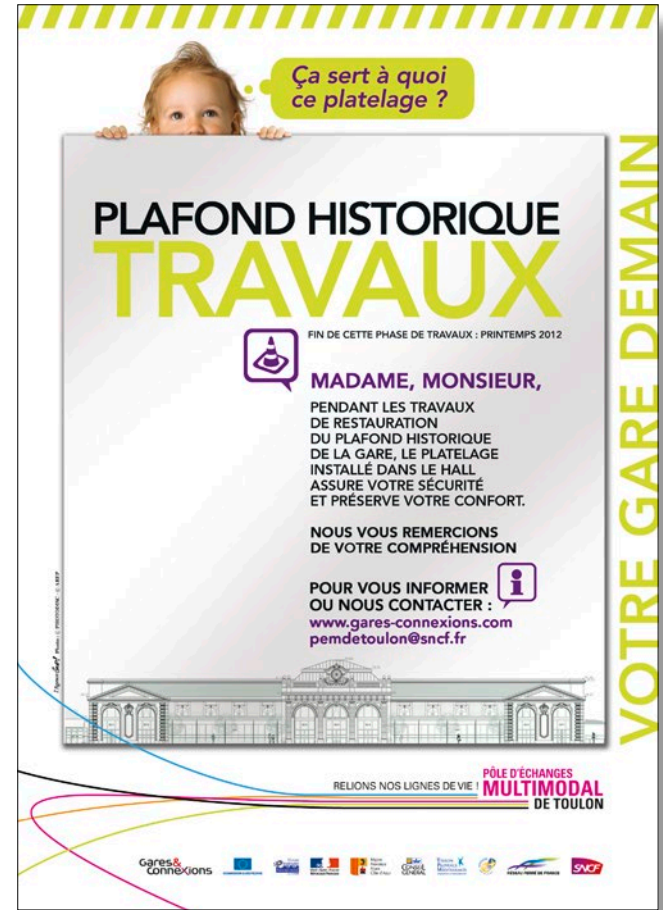
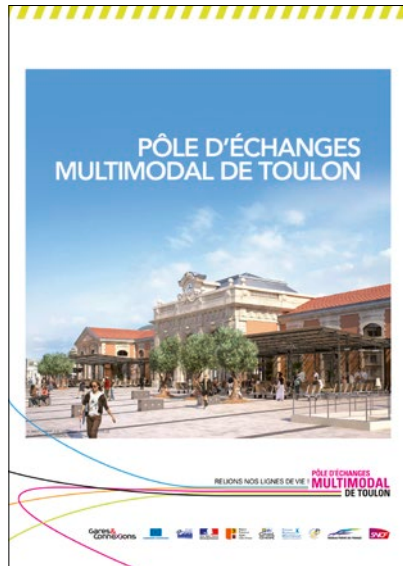
BÂCHE PALISSADE
ROLL-UP

Communication pour le chantier du
Pôle d'Échanges Multimodal de Toulon.

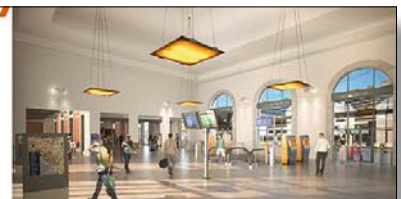
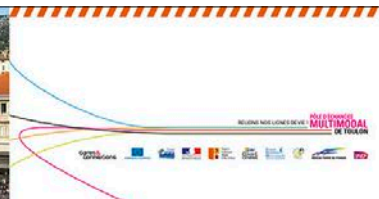
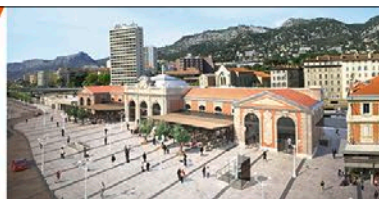
Gares &
Connexions



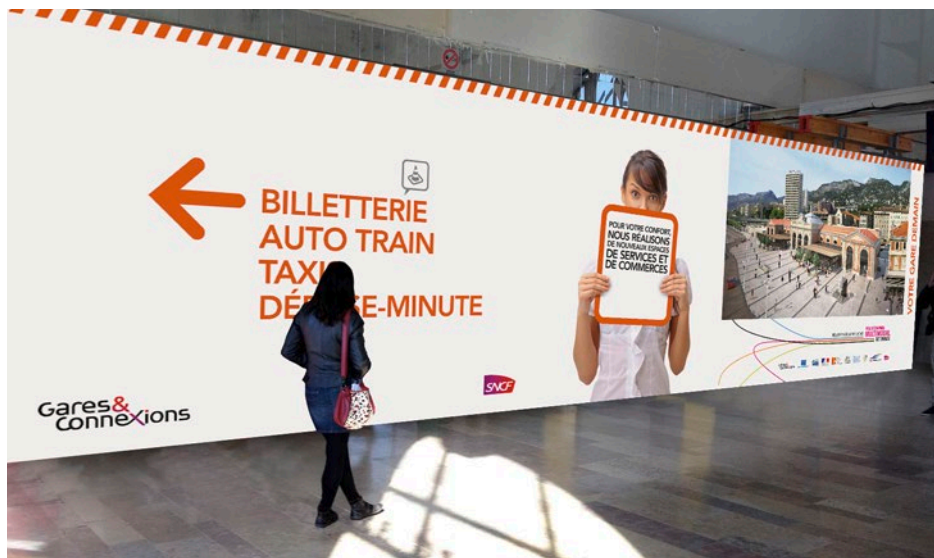
AFFICHETTE TRAVAUX ARGUMENTAIRE DÉPLIANT D'INFORMATION PRÉSENTATION POWERPOINT INVITATION



BÂCHE TRAVAUX
PANNEAUX DIRECTIONNELS



BÂCHE TRAVAUX
PANNEAUX DIRECTIONNELS



Communication de chantier
du **Pôle d'Échanges Multimodal de Cannes.**

Gares &
Connexions

LES PROGRAMMES IMMOBILIERS DE VINCI

UN PROJET PARTENARIAL
UNE GOUVERNANCE
PARTAGÉE

CONTRIBUTIONS FINANCIÈRES DES PARTENAIRES

STP 4,25M€	Conseil général des Alpes Maritimes 0M€	Stade de France 0M€	Région Provence Alpes Côte d'Azur 11,25M€	Ville de Cannes 5,75M€	VINCI EFFIA 15,5M€
---------------	--	------------------------	--	---------------------------	-----------------------

PLANNING PRÉVISIONNEL DE COOPÉRATION

UNE REDISTRIBUTION DES FLUX PIÉTONS ET ROUTIERS

LE PARVIS BAS DEVIENT UN VASTE PLACE PIÉTONNE VÉGÉTALISÉE,
connectée aux bus urbains, cars, transports, taxis et modes doux de transport.

LA DÉPOSE-MINUTE ET LE NOUVEL ACCÈS PARKING DÉPLACÉS EN HAUT,
accessibles aux véhicules par l'Est ou l'Ouest de la RNF surplombant les quais, avec une seconde station de taxis.

UN ESPACE ARBORE POUR LA DÉAMBULATION ET LA RESTAURATION
conçu comme un balcon sur le parvis et la Ville et offrant un accès direct au hall du bâtiment voyageurs.

LA RESTAURATION DU BÂTIMENT VOYAGEURS
pour agrandir et moderniser les espaces dédiés à la clientèle. Du parvis aux quais, de la transparence, pour permettre aux voyageurs d'appréhender intuitivement toutes les fonctions de la gare.

UNE REDISTRIBUTION DES FLUX PIÉTONS ET ROUTIERS

UNE IMPORTANTE VALORISATION FONCIÈRE CONSQUENTE
SNCF a rendu deux parcelles à VINCI Immobilier pour un montant de 4,97M€, de nouvelles nettes dans le cadre d'un mécanisme conjoint avec la Ville à l'échelle partagée. VINCI y réalisera un hôtel **** et une auberge commerciale de 2 400 m². Cet aménagement viendra compléter l'attractivité du futur Pôle d'Échanges.

L'AMÉLIORATION DES ESPACES ET DES FONCTIONS DE LA GARE
Réorganisation de la gare et simplification de son accessibilité. Transformation des fonctions intermodales de la gare.

UNE COLLABORATION ET UNE COORDINATION DE TRAVAUX EXEMPLAIRES
Les travaux sont conduits en adéquation avec la complexité du projet, en tenant compte des emprises communes entre SNCF, EFFIA et VINCI et en maintenant l'ensemble des services aux voyageurs durant toute la durée du chantier.

EN QUOI CE PROJET EST-IL EMBLÉMATIQUE ?

UNE IMPORTANTE VALORISATION FONCIÈRE CONSQUENTE
SNCF a rendu deux parcelles à VINCI Immobilier pour un montant de 4,97M€, de nouvelles nettes dans le cadre d'un mécanisme conjoint avec la Ville à l'échelle partagée. VINCI y réalisera un hôtel **** et une auberge commerciale de 2 400 m². Cet aménagement viendra compléter l'attractivité du futur Pôle d'Échanges.

L'AMÉLIORATION DES ESPACES ET DES FONCTIONS DE LA GARE
Réorganisation de la gare et simplification de son accessibilité. Transformation des fonctions intermodales de la gare.

UNE COLLABORATION ET UNE COORDINATION DE TRAVAUX EXEMPLAIRES
Les travaux sont conduits en adéquation avec la complexité du projet, en tenant compte des emprises communes entre SNCF, EFFIA et VINCI et en maintenant l'ensemble des services aux voyageurs durant toute la durée du chantier.

SIGNALÉTIQUE EN GARE

- PANNEAUX
- ROLLUPS
- TOTEM

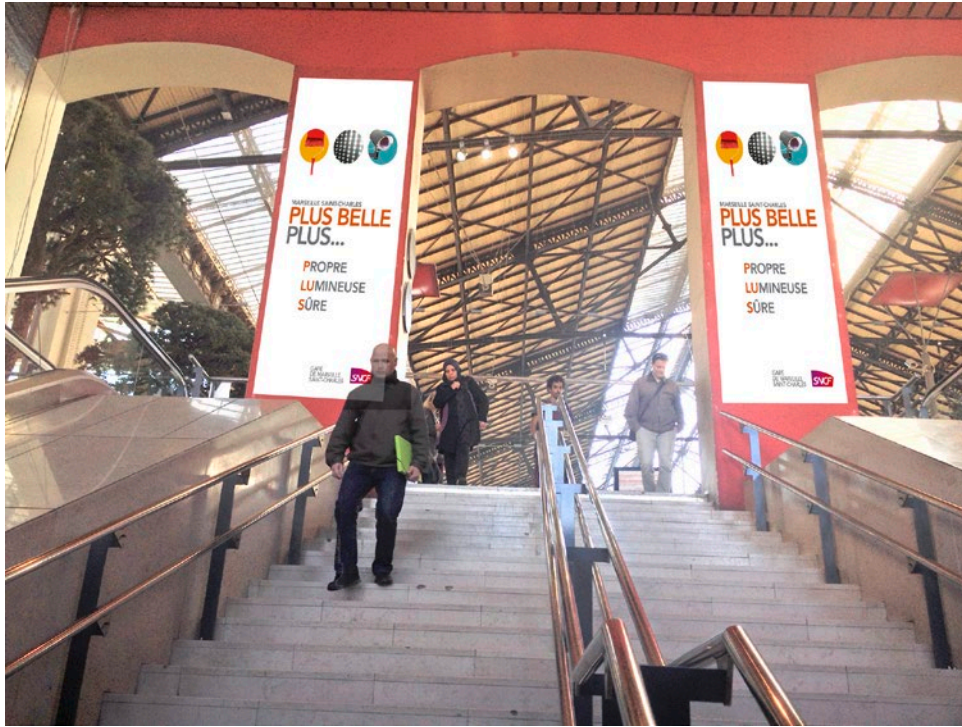
SIGNALÉTIQUE EN GARE

HABILLAGE DE LA PASSERELLE
D'ACCÈS TEMPORAIRE

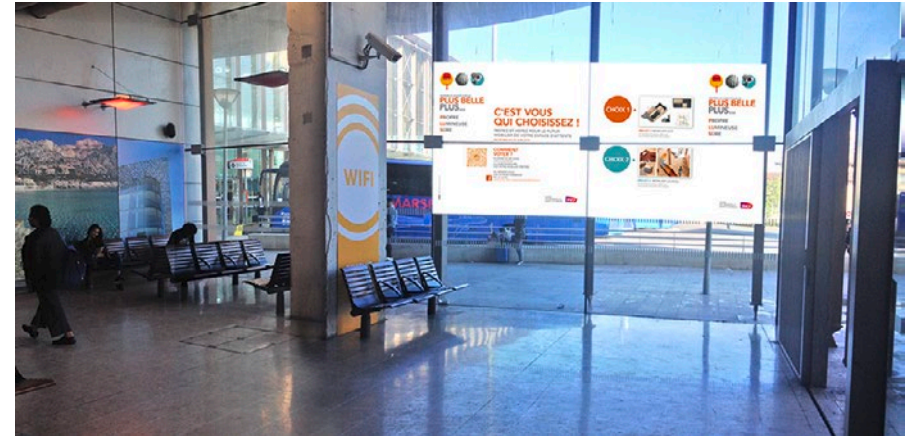


Communication autour des nouveaux
aménagements qualitatifs
en **Gare de Marseille Saint-Charles**





INFORMATION EN GARE DANS LES LIEUX A FORT PASSAGE



MARSEILLE SAINT-CHARLES
PLUS BELLE PLUS...

PROPRE

- Embellissement des entrées de quais.
- Grandes opérations mensuelles de nettoyage.
- Rénovation des murs des quais A et F et du hall de gare.
- Nouvelles toilettes Zihéko, quai A.
- Nouveaux aménagements du parvis (bancs, cendriers...)

LUMINEUSE

- Amélioration des ambiances lumineuses.
- Mise en place de leds sur les espaces d'attente et dans la galerie commerciale.

SÛRE

- 184 nouvelles caméras de vidéoprotection.
- Supervision de la sécurité de la gare en temps réel.
- Mise en place de portes d'embarquement et de contrôle d'accès au train.
- Nouvel espace d'attente voie N avec test de mobilier.



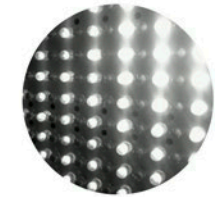


GARE DE MARSEILLE SAINT-CHARLES 



MARSEILLE SAINT-CHARLES
PLUS BELLE
 PLUS...

PROPRE
LUMINEUSE
SÛRE



ADOBESTOCK & ANGRIN DYKUN © STOCKPHOTO.GRAF

GARE
 DE MARSEILLE
 SAINT-CHARLES



PEM Les Arcs



Région
Provence
Alpes
Côte d'Azur





POUR VOTRE SÉCURITÉ
LA RÉGION PROVENCE-ALPES-CÔTE D'AZUR TESTE
CE NOUVEAU SYSTÈME DE
CONTRÔLE D'ACCÈS
EN GARE DES ARCS DRAGUIGNAN





FOR YOUR SAFETY
THE REGION PROVENCE-ALPES-CÔTE D'AZUR
IS TESTING THIS NEW SYSTEM OF
ACCES CONTROL
IN LES ARCS DRAGUIGNAN STATION

**PRODUITS INTERDITS
DANS LE TRAIN**

- Armes à feu même démontées.
- Répétiteurs ou jouets ayant l'apparence d'une arme authentique.
- Munitions sous emballage, toutes quantités.
- Tout objet ou substance explosive exemple: obus (y compris souvenirs et reliques historiques), détonateurs, cartouches de fusées, grenades, mines, explosifs militaires, feux d'artifice, fusées éclairantes, articles de pyrotechnie...
- Répétiteurs de bombes.
- Armes blanches ou armes cérémonielles hors format dont la lame est >80cm, de type machette ou sabre cérémoniel.





Communication pour les inaugurations
des nouvelles gares de la **Seyne-sur-Mer,**
Veynes-Devoluy, Castelnaudary, Biot-Antibes,
Saint-Raphaël, La Garde et Cannes.

Gares &
Connexions



DOSSIER DE PRESSE



INVITATION MAIL



FOND DE SCENE



BASIC

DOSSIER DE PRESSE



INVITATION MAIL





FOND DE SCENE



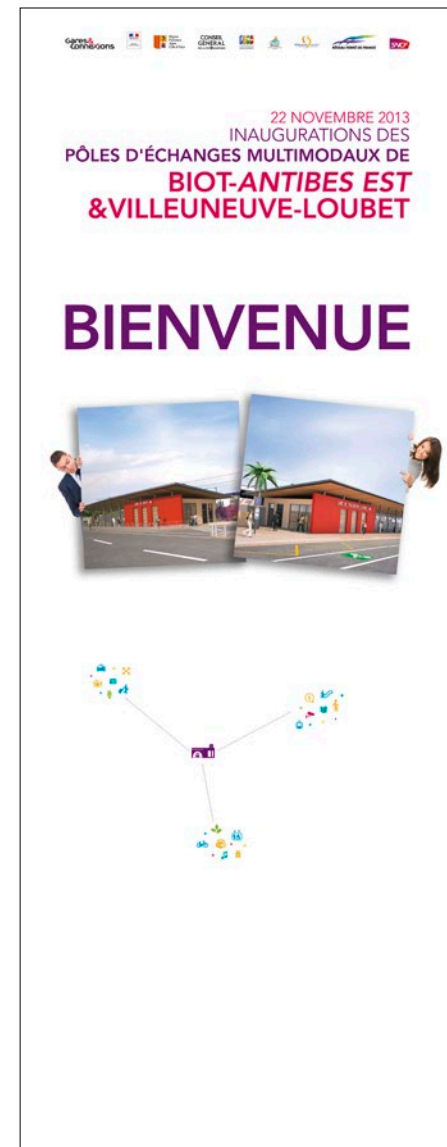
DOSSIER DE PRESSE



INVITATION MAIL



FOND DE SCENE



ROLLUP



INVITATION MAIL



DOSSIER DE PRESSE

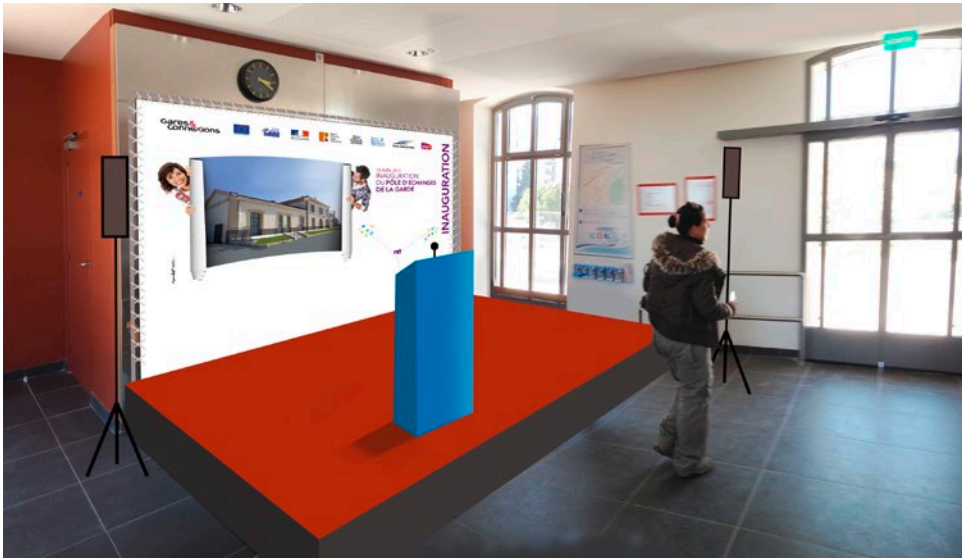


2014 - 2015
**LA GARE
 DE SAINT-RAPHAËL
 VALESCURE
 SE TRANSFORME
 POUR VOUS**

VOTRE GARE DEMAIN

Gares & Connexions

SNCF



FOND DE SCENE



ROLL-UP



INVITATION MAIL



DOSSIER DE PRESSE

Gares & Connexions

France

Région Provence-Alpes-Côte d'Azur

CONSEIL GÉNÉRAL DES ALPES-MARITIMES

CANES

HERVÉ FERRÉ DE FRANCE

SNCF



BIENVENUE

CETTE ANNÉE,
IL Y A UNE DEUXIÈME
MONTÉE DES MARCHES.
GARE DE CANNES - 15 DÉCEMBRE 2014

INAUGURATION
DU BÂTIMENT VOYAGEURS DU PÔLE D'ÉCHANGES MULTIMODAL DE CANNES

Gares & Connexions

France

Région Provence-Alpes-Côte d'Azur

CONSEIL GÉNÉRAL DES ALPES-MARITIMES

CANES

HERVÉ FERRÉ DE FRANCE

SNCF



ESPACE PRESSE
BIENVENUE
GARE DE CANNES - 15 DÉCEMBRE 2014

INAUGURATION
DU BÂTIMENT VOYAGEURS DU PÔLE D'ÉCHANGES MULTIMODAL DE CANNES

ROLL-UP

INAUGURATION
DU BÂTIMENT VOYAGEURS
DU PÔLE D'ÉCHANGES MULTIMODAL DE CANNES
15 DÉCEMBRE 2014



DOSSIER DE PRESSE

Gares & Connexions

France

Région Provence-Alpes-Côte d'Azur

CONSEIL GÉNÉRAL DES ALPES-MARITIMES

CANES

HERVÉ FERRÉ DE FRANCE

SNCF

DOSSIER DE PRESSE

INVITATION

Le vendredi 12 décembre 2014, à 10h00, aura lieu l'inauguration officielle du bâtiment voyageurs du Pôle d'échanges multimodal de Cannes. Cette cérémonie sera présidée par le Maire de Cannes, M. Jean-Claude GUYOT, et sera ouverte à tous les membres du Conseil Général des Alpes-Maritimes, à l'exception des membres du groupe parlementaire de l'opposition.

Vous êtes invité(e) à assister à cette cérémonie et à découvrir le rôle éminent que jouera le bâtiment voyageurs du Pôle d'échanges multimodal de Cannes.

Le 12 décembre 2014




Gares & Connexions

France

Région Provence-Alpes-Côte d'Azur

CONSEIL GÉNÉRAL DES ALPES-MARITIMES

CANES

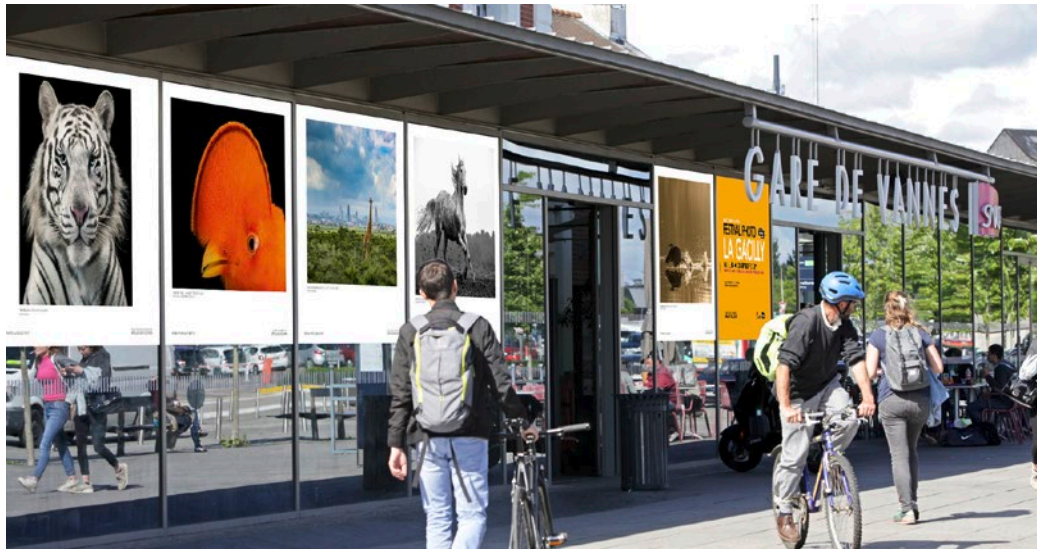
HERVÉ FERRÉ DE FRANCE

SNCF

INVITATION MAIL

Conception de designs graphiques
et d'habillages en gare
de Paris Montparnasse et Rennes
pour le festival photo **La Gacilly**.





**EXPOSITIONS EN GARES
DE RENNES, SAINT-MALO,
VANNES, NANTES
ET MONTPARNASSE**

**FESTIVAL PHOTO
LA GACILLY**
 DU 3 JUIN AU 30 SEPTEMBRE 2017
 EN GARES DE NANTES - RENNES - PARIS MONTPARNASSE - VANNES - SAINT-MALO

LA PHOTOGRAPHIE AFRICAINE

Chaque été depuis maintenant 14 ans, le Festival de la Gacilly offre l'occasion de découvrir au détour de ses rues, ses cafés, dans ses trains et ses trains, plus de 400 photographes passés par de grands photographes et de jeunes artistes prometteurs, tout en mettant à une échelle africaine et humaniste les regards de l'homme avec son environnement.

Son édition 2017 met en lumière la **photographie africaine** d'une part, les nouvelles valeurs qui se dessinent avec l'histoire et l'actualité d'une part.

Les dix clichés qui ont fait l'objet de tous les votes ont été élus par un système qui sur papier glacé, les artistes du continent africain nous font leur vision du monde avec une belle diversité d'effacement qui l'éclaircit d'un regard de photographes africains qui nous regardent depuis leur vie vécue sur le sol, regards pléniers sur le devenir de leurs pensées, interrogations face à leur passé, images, un environnement et l'explication de leur monde.

Le Festival nous présente le travail d'une quarantaine d'artistes, diffuseurs d'une nouvelle photographie, représentants d'une façon nouvelle d'observer le monde sur la scène internationale et d'élaborer une vision vers des territoires qui changent.

Les artistes nous offrent leurs témoignages d'aujourd'hui à nos contemporains. Tels que l'agriculture intensive, l'urbanisation, la contamination des espaces et la pollution ont déjà mené à la disparition de plus de la moitié des rivières, la malnutrition et l'exploitation des animaux à très grande échelle, ont été par exemple. La belle édition nous fait aussi penser à l'animal et son statut dans nos sociétés : le Festival nous propose de découvrir les photographes de terrain qui en ont fait leur sujet, avec leur cœur battant, leur sensibilité et leur conviction.

SNCF Gares & Connexions reconnaît pour la quatrième fois son engagement auprès de son partenaire Festival, en exposant pendant toute la durée dans les gares de **Rennes, Nantes, Vannes et Paris-Montparnasse** une sélection de photographes issues de la programmation 2017.

SNCF Gares & Connexions, la branche de SNCF en charge de la gestion, de l'exploitation et du développement des 2700 gares françaises, s'est engagée pour les 15 milliards de voyageurs et clients qu'elle accueille, à améliorer constamment la qualité de l'exploitation, intégrer de nouveaux services et améliorer le confort.

Face à la conviction que les gares sont des lieux de vie à part entière, elle s'engage également à ce que ses villages culturels contribuent à la diffusion de la culture auprès de tous les publics. Partenaire depuis plus de dix ans du festival de la Gacilly, elle est devenue au fil des ans et des rencontres un partenaire privilégié de nombreux artistes d'art contemporain et musées d'art moderne. Fortes de multiples de grande diversité, et de ses modes de développer et d'observer ses collaborations. Et bien sûr avec l'attachement culturel local.

SNCF Gares & Connexions propose ainsi chaque année plus de 100 expositions, interventions et manifestations culturelles dans des gares réparties sur l'ensemble du territoire français.

Pour en savoir plus sur SNCF Gares & Connexions :

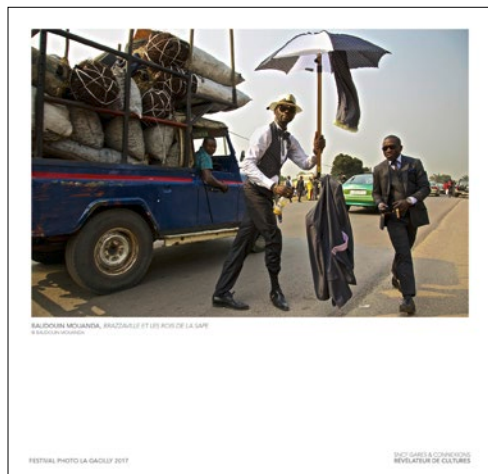
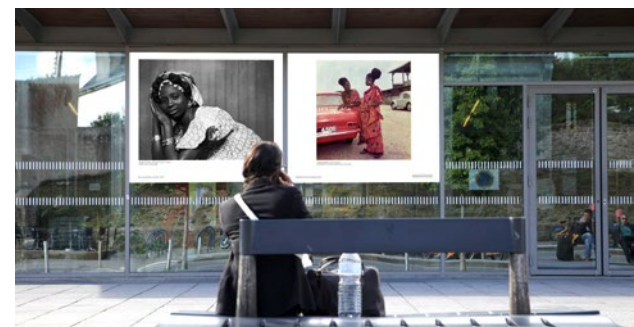
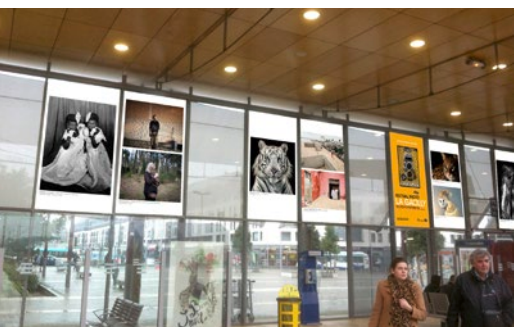
www.gares-sncf.com
twitter.com/ConnectGares
www.facebook.com/ParisGaredeNantes/

REALISÉ EN PARTENARIAT AVEC LA SOCIÉTÉ ANSIA
 PRÉSENTÉE EN COOPÉRATION AVEC LE DÉPARTEMENT

SNCF GARES & CONNEXIONS
 RÉVÉLATEUR DE CULTURES

GARE DE NANTES





**EXPOSITIONS EN GARES DE RENNES, SAINT-MALO,
VANNES, NANTES ET MONTPARNASSE**



EXPOSITIONS EN GARE DE VANNES



HÔTEL, LE MONUMENT AUX MORTS, SUR LA PLACE DE LA MAIRIE, À DROITE ET DE CÔTÉ.

FESTIVAL PHOTO LA GACILLY 2016

QUEST CARTEL LE DÉMARCHEUR
RÉVÉLATEUR DE CULTURES



BASE DE ST-ALESAND, DANS L'ARCTIQUE. CABINE OÙ SONT DÉPOSÉS LES OUTILS DE MESURES CLIMATIQUES.

FESTIVAL PHOTO LA GACILLY 2016

QUEST CARTEL LE DÉMARCHEUR
RÉVÉLATEUR DE CULTURES

**FESTIVAL
LA GACILLY
PHOTO**

FESTIVAL PHOTO LA GACILLY

DU 4 JUIN AU 30 SEPTEMBRE 2016
EN GARES DE NANTES - RENNES - PARIS MONTPARNAISSE - VANNES

LE JAPON LES OCÉANS

THÈME ANNEE JAPON Le village de La Gacilly, perché sur un rocher dans le littoral breton, a vu naître, entre autres, des artistes de renommée internationale. C'est ainsi que de nombreux artistes ont été inspirés par le Japon et ont créé des œuvres d'art remarquables. C'est ainsi que de nombreux artistes ont été inspirés par le Japon et ont créé des œuvres d'art remarquables.

LE JAPON Le Japon est un pays fascinant, riche de traditions et de paysages incroyables. C'est un pays où la nature est au cœur de la vie et où l'art est une véritable philosophie. C'est un pays où la nature est au cœur de la vie et où l'art est une véritable philosophie.

LES OCÉANS Les océans sont le cœur de la vie sur Terre. Ils sont le lieu de nombreuses découvertes et de nombreuses rencontres. C'est un lieu où la nature est au cœur de la vie et où l'art est une véritable philosophie.

SNCF Gares & Connexions est fier de vous accueillir au festival de La Gacilly. Nous sommes convaincus que ce festival sera une véritable découverte pour tous. Nous sommes convaincus que ce festival sera une véritable découverte pour tous.



TOURNAI PHOTO LA GACILLY 2016
MONTAGNE PHOTO LA GACILLY 2016



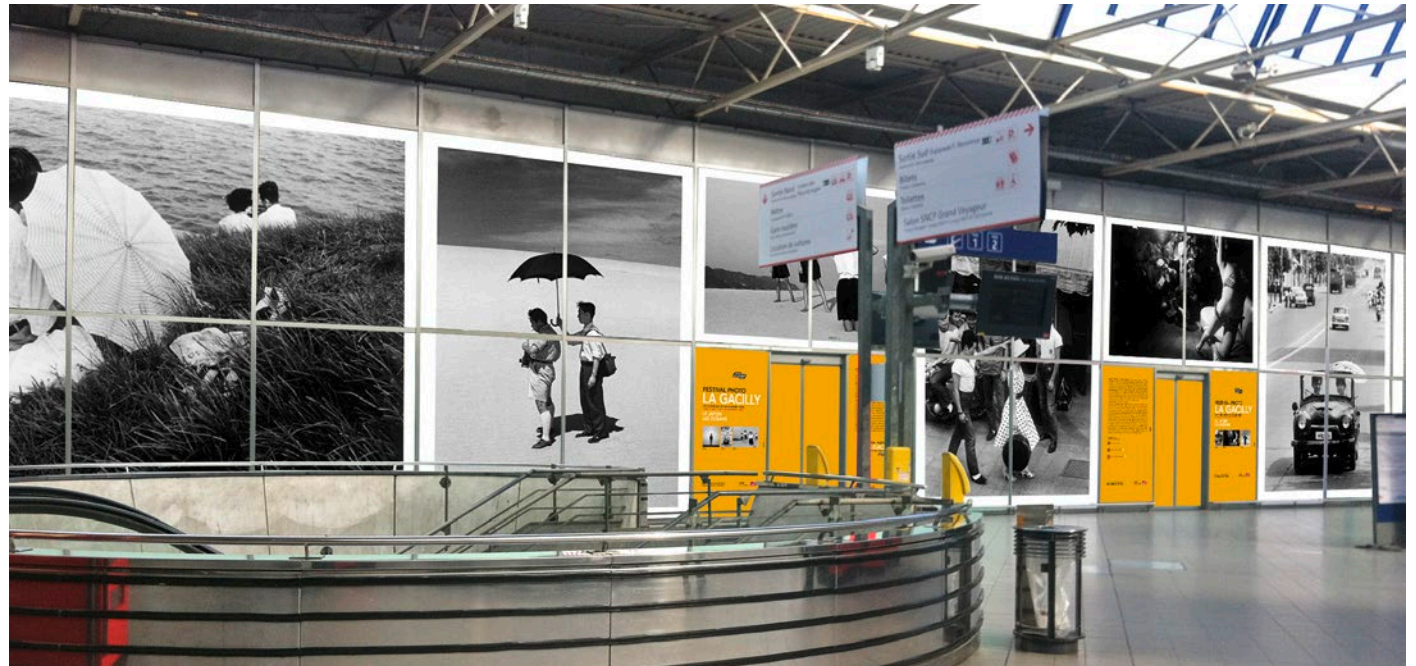
TOURNAI PHOTO LA GACILLY 2016
MONTAGNE PHOTO LA GACILLY 2016

SNCF GARES & CONNEXIONS
RÉVÉLATEUR DE CULTURES

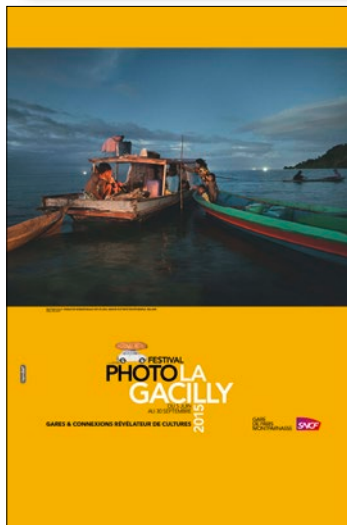
GARE DE NANTES
SNCF

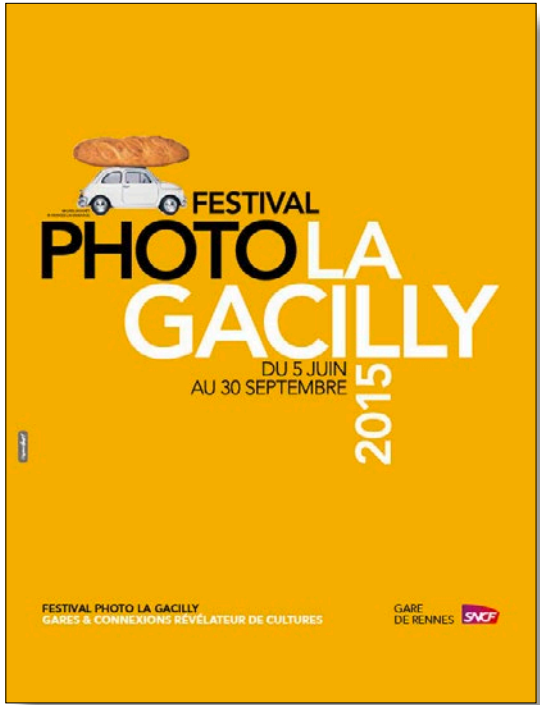
TOURNAI PHOTO LA GACILLY 2016
MONTAGNE PHOTO LA GACILLY 2016





EXPOSITIONS EN GARE DE
PARIS MONTPARNASSE

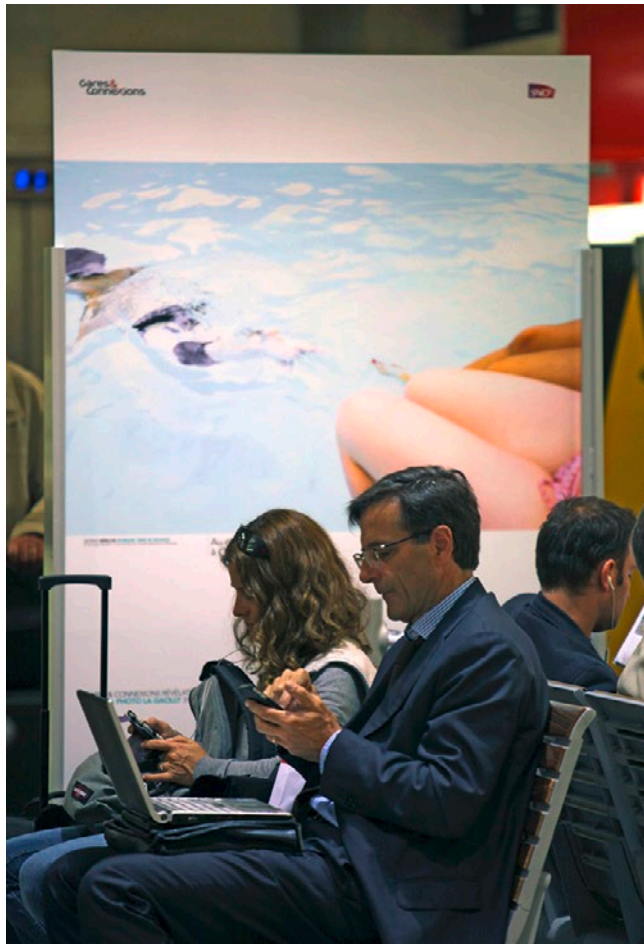






FESTIVAL PHOTO LA GACILLY 2014
LA GACILLY 31 MAI - 30 SEPTEMBRE 2014

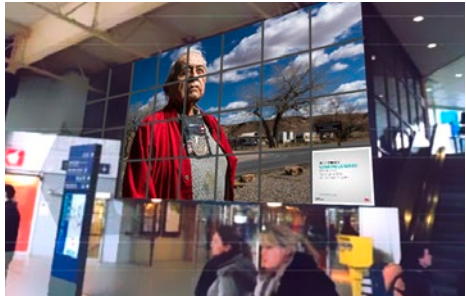
Gares & Connexions 



**EXPOSITIONS EN GARE
DE PARIS MONTPARNASSE**

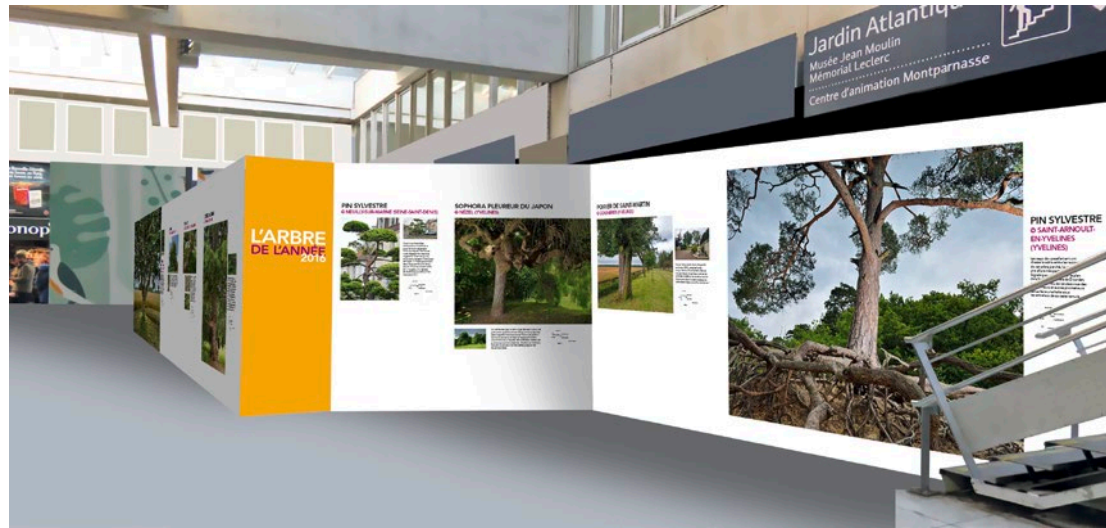


EXPOSITIONS EN GARE DE RENNES



Conception de designs graphiques
et d'habillages en gare
de Paris Lyon pour l'exposition
Arbre de l'année.





CHÊNE
◉ LE PERRAY-EN-YVELINES (YVELINES)

Il est un des plus beaux arbres de France. Ses branches s'étendent sur une surface de 1000 m². Son tronc est couvert de lichens et de champignons. Ses feuilles sont vertes en été et jaunes en automne. Il est très résistant aux maladies et aux parasites.

Il est très résistant aux maladies et aux parasites.

Il est très résistant aux maladies et aux parasites.

Il est très résistant aux maladies et aux parasites.

Il est très résistant aux maladies et aux parasites.

Il est très résistant aux maladies et aux parasites.

Il est très résistant aux maladies et aux parasites.

Il est très résistant aux maladies et aux parasites.

Il est très résistant aux maladies et aux parasites.

PLATANE
◉ ARGENTEUIL (VAL D'OISE)



C'est un arbre très apprécié pour son feuillage vert foncé et ses fruits qui tombent en automne. Il est très résistant aux maladies et aux parasites.

Il est très résistant aux maladies et aux parasites.

Il est très résistant aux maladies et aux parasites.

Il est très résistant aux maladies et aux parasites.

Il est très résistant aux maladies et aux parasites.

Il est très résistant aux maladies et aux parasites.

Il est très résistant aux maladies et aux parasites.

Il est très résistant aux maladies et aux parasites.

Il est très résistant aux maladies et aux parasites.

PLATANE
◉ LES CLAYES-SOUS-BOIS (YVELINES)



C'est un arbre très apprécié pour son feuillage vert foncé et ses fruits qui tombent en automne. Il est très résistant aux maladies et aux parasites.

Il est très résistant aux maladies et aux parasites.

Il est très résistant aux maladies et aux parasites.

Il est très résistant aux maladies et aux parasites.

Il est très résistant aux maladies et aux parasites.

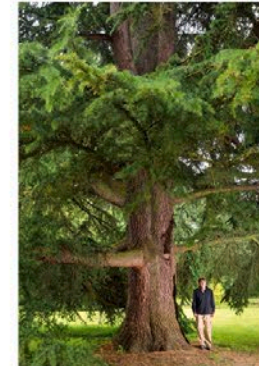
Il est très résistant aux maladies et aux parasites.

Il est très résistant aux maladies et aux parasites.

Il est très résistant aux maladies et aux parasites.

Il est très résistant aux maladies et aux parasites.

CÈDRE DU LIBAN
◉ LARDY (ESSONNE)



C'est un arbre très apprécié pour son feuillage vert foncé et ses fruits qui tombent en automne. Il est très résistant aux maladies et aux parasites.

Il est très résistant aux maladies et aux parasites.

Il est très résistant aux maladies et aux parasites.

Il est très résistant aux maladies et aux parasites.

Il est très résistant aux maladies et aux parasites.

Il est très résistant aux maladies et aux parasites.

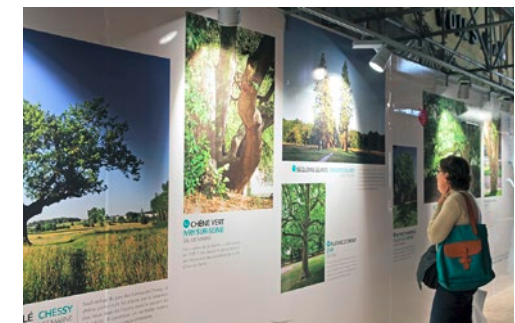
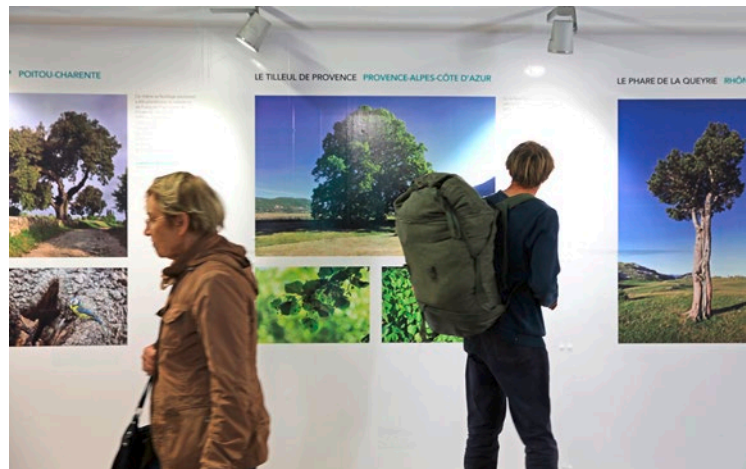
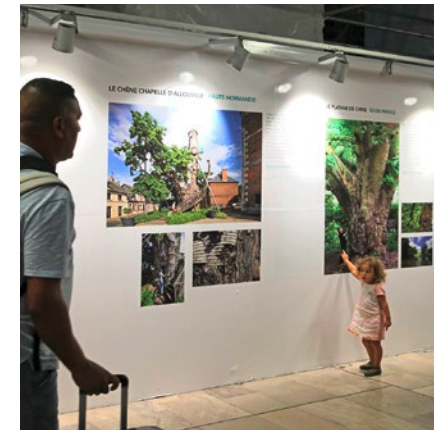
Il est très résistant aux maladies et aux parasites.

Il est très résistant aux maladies et aux parasites.

Il est très résistant aux maladies et aux parasites.



EXPOSITIONS EN GARE DE PARIS LYON



CHÊNE DU GRAND VINCEANES
VAL DE SAONNE

ARERE + POULE
VIDALES
ESCHOLZ

FAUX DE VERZY ET METRE TORTILLARD
SAINTE-SULPICE-DE-FAVERES
ESCHOLZ

FRANÇOIS
LE SAUNOY
SINE SARTONDES

CYPRÉS CHALIVE
SAINT-REMY-LES-CHEVREUSE
FRANÇOIS

MORIER BLANC
ORLY
VAL DE SAONNE

CÈDRE DU LIBAN
NOSSYEN-EN-FRANCE
VAL DE SAONNE

REVELATEUR
L'ARBRE DE L'ANNÉE
SEPTEMBRE 2014

Gares & Connexions

SNCF



LE CHÊNE VERT BOULE DE LA FORÊT DE CLAPE
LANGUEDOC-ROUSSILLON

LE CHÊNE PEDONCULE DE VILLALLET
LIMOUSIN

L'ARBRE DE L'ANNÉE 2014

GARES & CONNEXIONS
REVELATEUR DE L'ARBRE DE L'ANNÉE

DÊTRE RESSUCITÉ DE LA FORÊT DES CARMES
LORRAINE

Expositions «Jardins» et «Irving PENN»
en gares de Paris-Nord et Paris Gare de Lyon
pour le Musée du Grand Palais.



Réponse à la demande

Expression des besoins

Le Musée du Grand Palais a organisé les expositions «Jardins» et «Irving PENN». Pour faire écho à ces manifestations, Le Grand Palais a investi les gares Paris Nord et Paris Gare de Lyon. Il s'agissait donc d'assurer la promotion de ces événements.

Contraintes

- Proposer une scénographie respectueuse des œuvres d'une grande qualité.
- Privilégier les parcours empruntés par les flux de clients.
- Utiliser une identité forte dans un environnement signalétique et publicitaire important.

Solutions préconisées & parti pris créatif

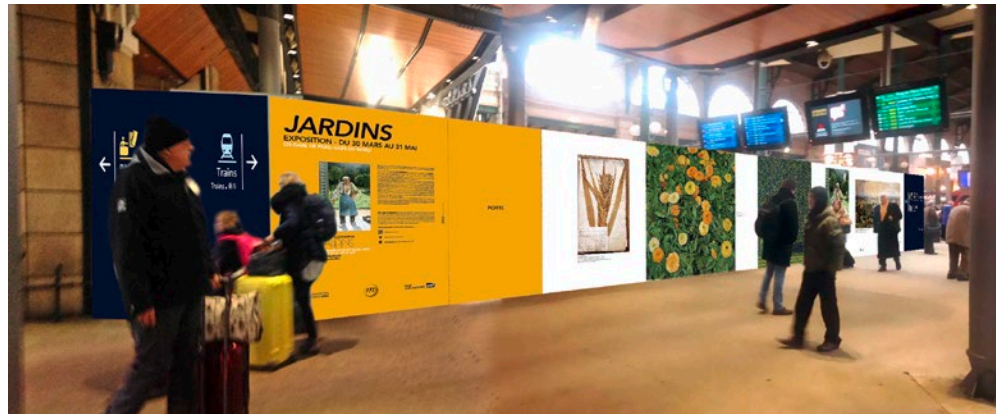
Nous avons effectué une sélection des œuvres qui nous ont été confiées, à la fois sur des critères techniques et scénographiques.

L'habillage proposé a privilégié l'alternance de très grands formats avec de plus petits. Les linéaires de palissade où les panneaux sur fond blanc autorisant de créer de larges espace autour des œuvres afin de créer différents niveaux de perception à l'échelle d'une déambulation piétonne en gare. Chaque secteur d'exposition est associé à un panneau de médiation pour l'information et la présentation des œuvres.

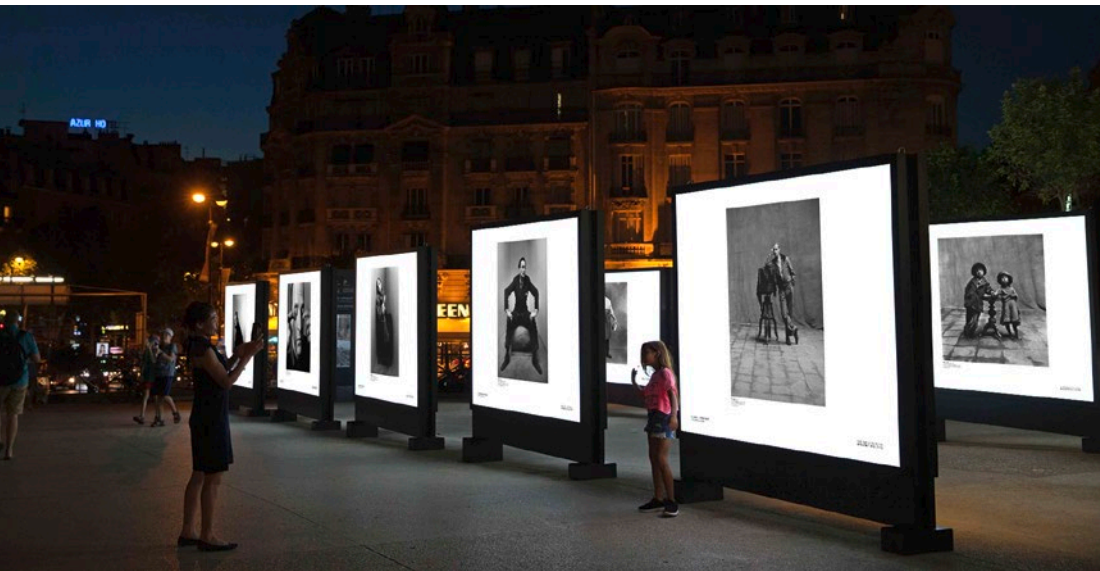


GARE DE PARIS-NORD





HABILLAGES DE PALISSADES



Exposition **Corto Maltese**
en gares de Paris Austerlitz

casterman

Réponse de la demande

Expression des besoins

Les Éditions CASTERMAN ont souhaitées rendre un hommage public à un de leurs best sellers «Corto Maltese». Bien après la disparition d'Hugo Pratt, «Corto» a investi la totalité de la gare Paris Austerlitz sur plus de 200 m/l de palissade et de façade où aucune de ses aventures ne l'avait conduit. La mise en scène des affiches, planches et dessins nous a été confiée.

Contraintes

- Proposer une scénographie qui couvre l'ensemble des univers et des voyages de Corto Maltese ;
- Utiliser une identité forte dans un environnement signalétique et publicitaire important.

Solutions préconisées & parti pris créatif

Une carte blanche, dans le cadre de la Charte graphique SNCF, nous a été confiée par les éditions CASTERMAN avec qui nous avons étroitement travaillé. Les linéaires de palissade où les panneaux sur fond blanc autorisant de créer de larges espaces autour des illustrations afin de créer différents niveaux de perception à l'échelle d'une déambulation piétonne en gare. Chaque secteur d'exposition est associé à un panneau de médiation pour l'information et la présentation de l'opération.

GARES DE PARIS AUSTERLITZ



CORTO MALTESE
50 ANS D'AVENTURES

Embarquez avec Corto Maltese
Du 29 juin au 31 octobre 2017

Gare de Paris-Austerlitz

SNCF GARES & CONNEXIONS
REVELEATEUR DE CULTURES

SNCF

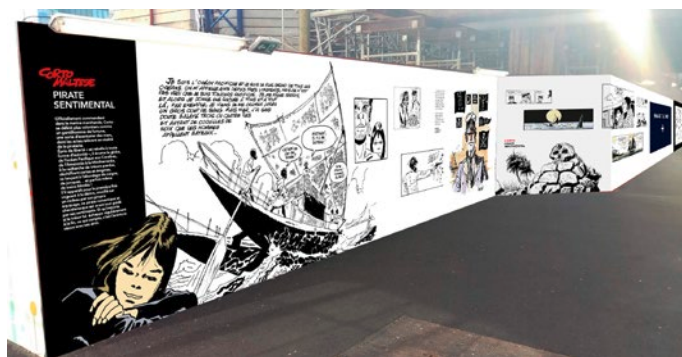


CORTO MALTESE
CITIZEN DU MONDE

PIRATE SENTIMENTAL

LES TEMPS

Message d'artiste



GARES DE PARIS AUSTERLITZ



Conception de designs graphiques
et d'habillages en gare
pour **La Cité de la Musique**



Réponse de la demande

Expression des besoins

La Cité de la Musique souhaitait promouvoir les grandes expositions rétrospectives de David Bowie et du Velvet Underground.

Contraintes

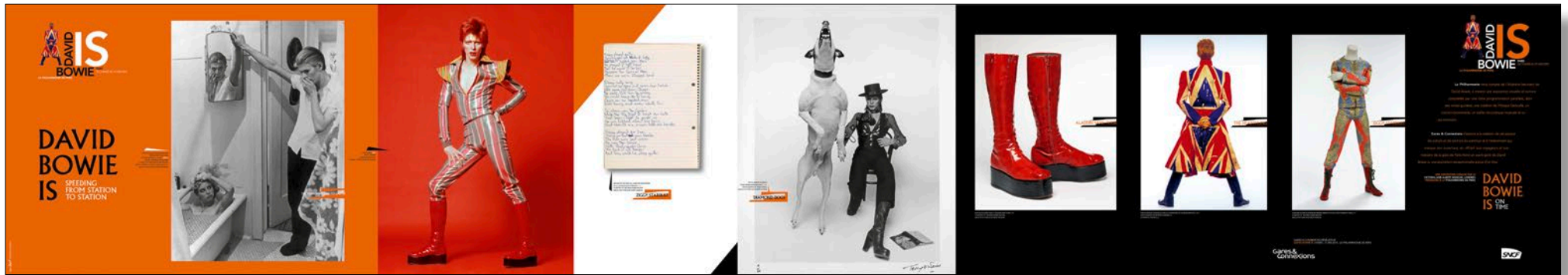
- Proposer une scénographie fidèle à chaque exposition de la Cité de la Musique ;
- Mettre en valeur les matériels photographiques et les illustrations dans un environnement signalétique et publicitaire important.

Solutions préconisées & parti pris créatif

Nous avons opté pour un parcours photographique sur palissades dans les principales zones de circulation.

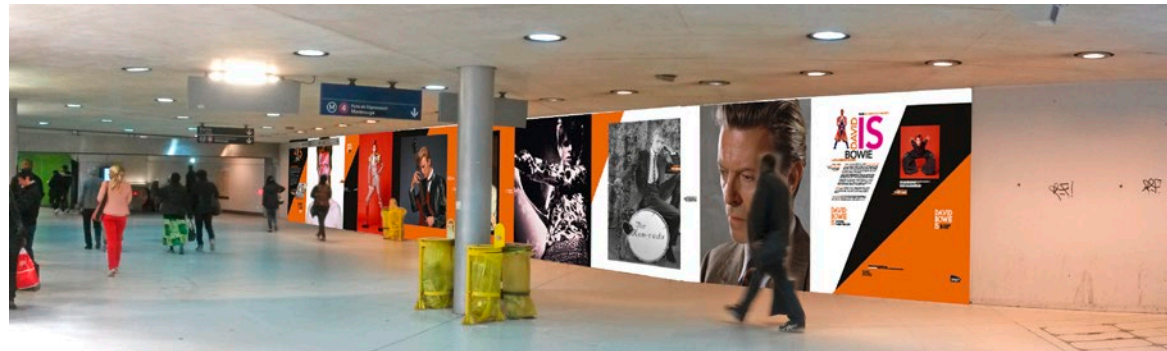
La force des photos et l'intimité des stars, ainsi révélées, ont permis à chacun de découvrir l'univers de travail reflétant la rétrospective qui leur était consacrée. Les linéaires de palissade où les panneaux sur fond blanc autorisant de créer de larges espaces autour des illustrations afin de créer différents niveaux de perception à l'échelle d'une déambulation piétonne en gare. Chaque secteur d'exposition est associé à un panneau de médiation pour informer et expliquer l'opération au public.





EXPOSITIONS EN GARE DE PARIS-NORD

EXPOSITIONS EN GARE DE PARIS-NORD



DAVID BOWIE

IS AT HOME IN PARIS

ALADDIN SAN

SPACE ODITY

DAVID BOWIE PARIS
DU 23 MARS AU 31 MAI 2015
LA PHÉHARMONIE DE PARIS

Visible au 1er étage de la Métropole, la Phéharmonie de Paris a ouvert ses portes au public le 14 janvier 2015. Elle est dirigée par Christophe Patte d'Oie, ancien directeur de la Philharmonie de Paris. Elle est membre de l'Orchestre National de France et de l'Orchestre de Paris. Elle est également membre de l'Association des Orchestres de France.

Une exposition conçue par le **TEATRO AND DANZA FERRARESE** présentée à la **PHÉHARMONIE DE PARIS** Paris et La Métropole de Paris www.musee-bowie.com

EXHIBITION  & SUJETA / THE DAVID BOWIE ARCHIVE



GARES & CONNEXIONS
RÉVÉLATEUR

DAVID BOWIE PARIS

DU 3 MARS
AU 31 MAI 2015

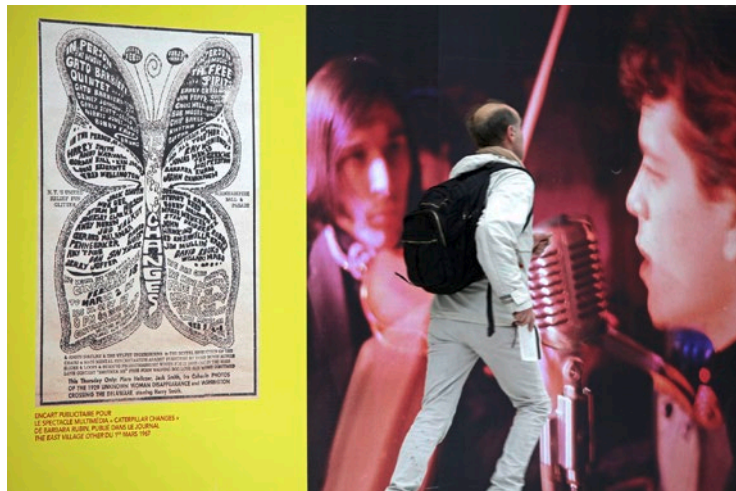
EN COLLABORATION AVEC
LA PHILHARMONIE DE PARIS
ET LE VICTORIA AND ALBERT MUSEUM, LONDRES



EXPOSITION EN GARE DE PARIS-NORD



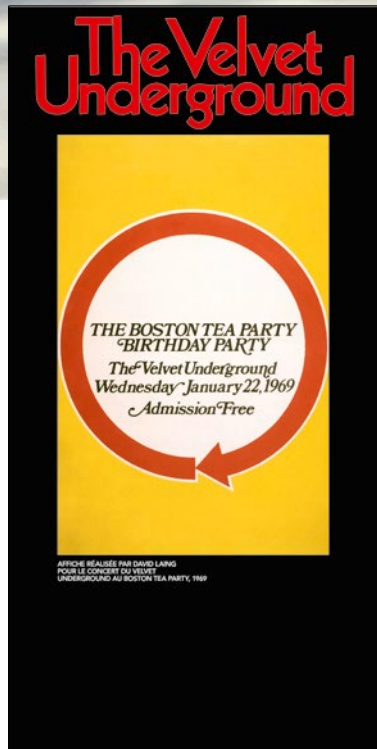
EXPOSITION EN GARE DE PARIS-NORD



EXPOSITION EN GARE DE PARIS-NORD



EXPOSITION EN GARE DE PARIS-NORD



Conception d'expositions pour
La Cinémathèque Française
en gare de Paris-Lyon et Paris-Bercy

LA
CINÉMATHÈQUE
FRANÇAISE

Réponse de la demande

Expression des besoins

La Cinémathèque Française souhaitait investir deux des plus grandes gares Parisiennes en présentant, pour Martin Scorse l'esprit des photos de Brigitte Lacombe qui suit le réalisateur depuis ses débuts, et des photos de tournages de Jean-Luc Godard pour l'exposition «De Méliès à la 3D».

Contraintes

- Proposer une scénographie fidèle à chaque exposition de la Cinémathèque ;
- Mettre en valeur les matériels photographiques et les illustrations dans un environnement signalétique et publicitaire important.

Solutions préconisées & parti pris créatif

Nous avons opté pour un parcours photographique sur palissades dans les principales zones de circulation.

La force des photos et l'intimité des stars, ainsi révélées, ont permis à chacun de découvrir l'univers de travail reflétant la rétrospective qui leur était consacrée. Les linéaires de palissade où les panneaux sur fond blanc autorisant de créer de larges espaces autour des illustrations afin de créer différents niveaux de perception à l'échelle d'une déambulation piétonne en gare. Chaque secteur d'exposition est associé à un panneau de médiation pour informer et expliquer l'opération au public.





À BOUT DE SOUFFLE
JEAN-LUC GODDARD - JEAN SEBERG
OSLY
© RAYMOND CAUCHETIER

DE MÉLIÈS À LA 3D - LA MACHINE CINÉMA
LA CINÉMATHEQUE FRANÇAISE

SNCF GARES & CONNEXIONS
RÉVÉLATEUR DE CULTURES

CINÉMATHEQUE
DE MÉLIÈS À LA 3D
LA MACHINE CINÉMA
 EXPOSITION 5 OCTOBRE 2016 > 29 JANVIER 2017

EN EXCLUSIVITÉ EN GARE, LES TOURNAGES DE
 LA NOUVELLE VAGUE VUS PAR RAYMOND CAUCHETIER

Fondée en 1936 par Henri Langlois, avec pour missions de conserver, restaurer et montrer les films, La Cinémathèque française est aujourd'hui un des lieux les plus importants consacrés au 7^e art.

Ouverte à tous, elle est à la fois un cinéma, un musée et une bibliothèque. Elle organise de nombreuses expositions sur de grands cinéastes tels que Pedro Almodovar, Stanley Kubrick, Tim Burton, François Truffaut ou Martin Scorsese, et propose des rétrospectives rendant hommage à de grands noms du cinéma, comme cette saison Josef von Sternberg, Patrice Chéreau, Frank Capra, Marco Bellocchio ou encore Jane Birkin : sa bibliothèque fourmille d'ouvrages, dessins et photos consultables par tous et son musée offre aux cinéphiles et amateurs, petits et grands, une immersion à nulle autre pareille dans le monde du cinéma.

Après son exposition célébrant Gus Van Sant, La Cinémathèque présente du 5 octobre 2016 au 29 janvier 2017 une grande exposition De Méliès à la 3D : la machine cinéma. Celle-ci retracera de manière inédite toute l'histoire du 7^e art à travers ses grandes évolutions techniques.

CINÉMATHEQUE

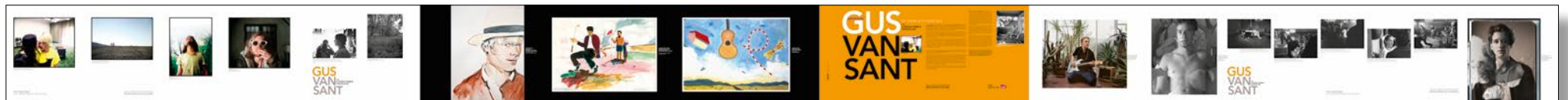
EXPOSITION DANS LE CADRE D'UNE COOPÉRATION ENTRE LA SNCF GARES & CONNEXIONS, RÉVÉLATEUR DE CULTURES, ET LA CINÉMATHEQUE FRANÇAISE.

SNCF GARES & CONNEXIONS
RÉVÉLATEUR DE CULTURES

PARIS
GARE DE LYON **SNCF**

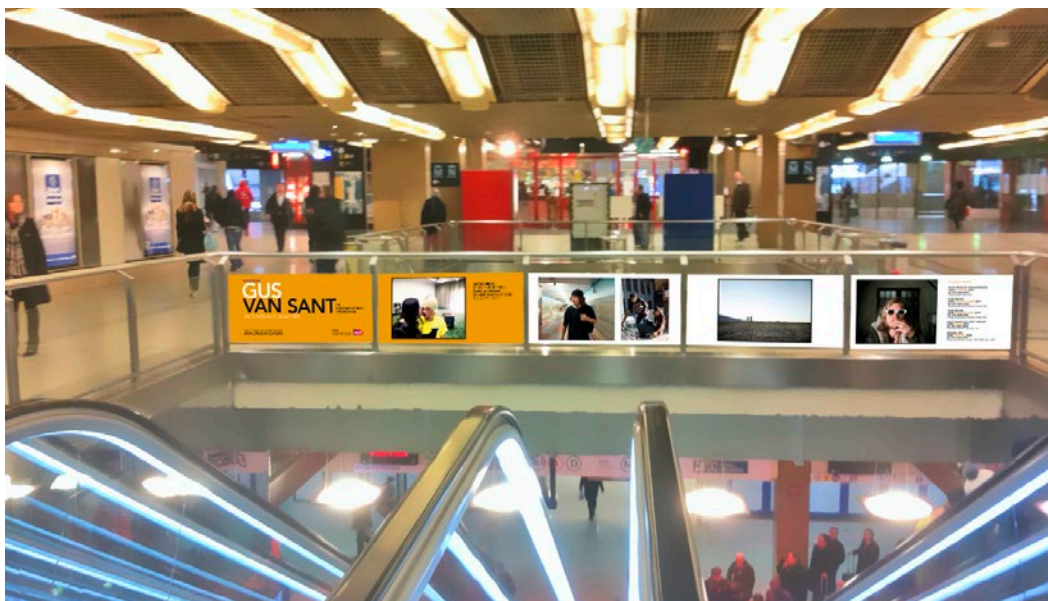


EXPOSITION EN GARE DE PARIS-LYON

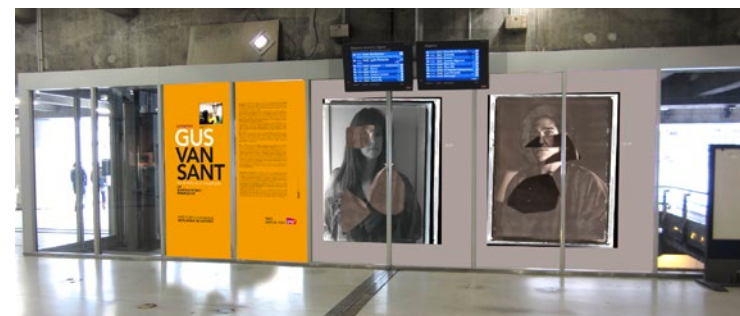


habillage sur 50 metres en salle des fresques

EXPOSITION EN GARE DE PARIS-LYON



habillage au dessus des escalators



habillage dans les salles d'attente

écran de quai



EXPOSITION EN GARE DE PARIS-BERCY



EXPOSITION EN GARE DE PARIS-BERCY





LA
CINÉMATHEQUE
FRANÇAISE

SCORSESE L'EXPOSITION

PARIS
14 OCTOBRE 2015
14 FÉVRIER 2016



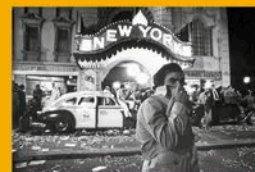
MARTIN SCORSESE
#MARTINSCORSESE

LA CINÉMATHEQUE FRANÇAISE Née en 1936 sous l'impulsion d'Henri Langlois, avec pour missions de conserver, restaurer et montrer les films, La Cinémathèque française constitue aujourd'hui une des plus importantes et une des plus belles collections du septième art au monde.

Ouverte à tous, La Cinémathèque française est à la fois un cinéma, un musée et une bibliothèque. Elle organise de nombreuses expositions sur de grands réalisateurs tels que Pedro Almodovar, Stanley Kubrick, Tim Burton ou François Truffaut ; propose des projections rendant hommage à de grands noms du cinéma, comme cette saison Sam Peckinpah, John Huston, Im Kwon-Taek, Mathieu Amalric ou encore Pierre Richard ; et sa bibliothèque fourmille d'ouvrages, revues, dessins et photos numérisés, consultables par tous.

Son musée enfin, offre aux cinéphiles et amateurs, petits et grands, une immersion à nulle autre pareille dans le monde du cinéma, avec des caméras, des instruments du XVIII^e siècle, des maquettes de studio et des objets insolites comme le robot de *Métropolis*, la tête momifiée de *Psychose* ou l'automate d'Hugo Cabret. En somme, un lieu aussi magique que l'est le cinéma...

Depuis 2005, elle accueille ses visiteurs dans un bâtiment du 12^e arrondissement, conçu par l'architecte Frank Gehry. Du 14 octobre 2015 au 14 février 2016 elle retrace et célèbre l'œuvre d'un autre grand passionné du cinéma : MARTIN SCORSESE



MARTIN SCORSESE, NEW YORK, NEW YORK '97, MARTIN SCORSESE COLLECTION, NEW YORK



JOE PATER, ROBERT DE NIRO ET MARTIN SCORSESE, TAXI DRIVER, 1976, MARTIN SCORSESE COLLECTION, NEW YORK



ROBERT DE NIRO ET MARTIN SCORSESE, TAXI DRIVER, 1976, MARTIN SCORSESE COLLECTION, NEW YORK



ROBERT DE NIRO ET MARTIN SCORSESE, TAXI DRIVER, 1976, MARTIN SCORSESE COLLECTION, NEW YORK



FRANCESCO CROCI ET GIANLUIGI BERTINI, L'ÉTÉ AMERICAIN, 1984, MARTIN SCORSESE COLLECTION, NEW YORK

DÉCOUVREZ

EN SALLE DES FRESQUES

DE PARIS GARE DE LYON

LES PHOTOS

DE BRIGITTE LACOMBE,

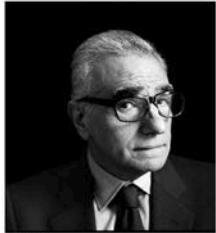
UNE EXPOSITION

EN EXCLUSIVITÉ POUR

SNCF GARES & CONNEXIONS

SNCF GARES & CONNEXIONS RÉVÉLATEUR DE CULTURES

GARE
DE PARIS-BERCY



LA CINÉMATHEQUE FRANÇAISE

SCORSESE L'EXPOSITION

PARIS 2015

14 OCTOBRE 2015
14 FÉVRIER 2016

SNCF GARES & CONNEXIONS RÉVÉLATEUR DE CULTURES



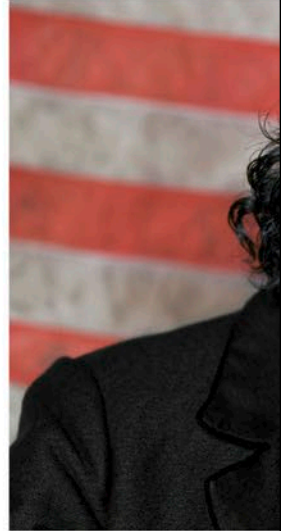
SCORSESE ET MARTIN SCORSESE
© JACQUES LACOMBE



COURTESY BRIGITTE LACOMBE

**DECouvrez
EN SALLE DES FRESQUES
LES PHOTOS
DE BRIGITTE LACOMBE,
UNE EXPOSITION
EN EXCLUSIVITÉ POUR
SNCF GARES & CONNEXIONS**

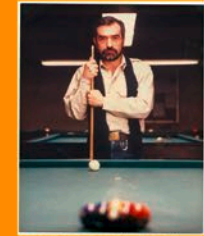
Dans le cadre de cette exposition et en hommage à Martin Scorsese, SNCF Gares & Connexions propose aux voyageurs et riverains de la gare de Paris-Arc de trier le travail de BRIGITTE LACOMBE, fidèle collaboratrice et amie du réalisateur, qu'elle photographie sur ses tournages depuis After Hours. Passionnée de photographie et de voyages, Brigitte Lacombe a commencé sa carrière dans les années 1970 en faisant une succession de rencontres décisives, notamment avec un groupe de réalisateurs qui présentaient tout juste leurs marques : Scorsese, Coppola, Spielberg... Depuis lors, elle a fait le portrait des plus grands acteurs et réalisateurs, de nombreux profils ont été révélés, mais aussi publiés dans des magazines et réalisé cet été à New York sa première exposition personnelle.



SCORSESE L'EXPOSITION

PARIS 2015

14 OCTOBRE 2015
14 FÉVRIER 2016



SNCF GARES & CONNEXIONS RÉVÉLATEUR DE CULTURES

GARE DE PARIS-LYON SNCF



Al Pacino dans Scarface



Al Pacino dans Scarface

Al Pacino dans Scarface



DÉCOUVRIRE
 EN SALLE DES FROQUES
 LES PHOTOS
 DE BRIGITTE LACOMBE,
 UNE SÉRIENNE
 EN EXCÉLLENTE POUR
 SAUF GARDES & COMBESIONS

LA CINÉMATHEQUE
 FRANÇAISE
SCORSESE
L'EXPOSITION
PARIS 2015
 14 OCTOBRE 2015
 14 FÉVRIER 2016

SCORSESE L'EXPO
 GARE DE PARIS-LYON