

EXEMPLES DE RÉALISATIONS  
CHARTES ÉDITORIALES

*éop!*

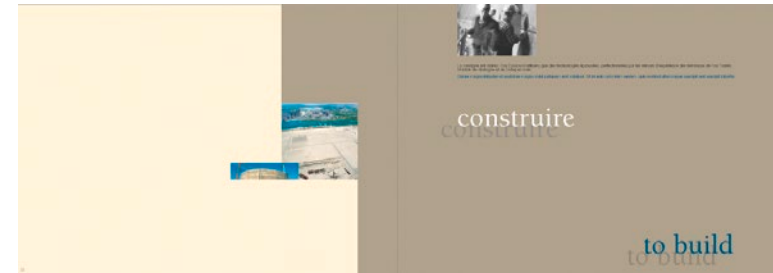
*“Révélateur d'intérêts”*

APPEL D'OFFRE OUVERT N° 72170469

Conception et réalisation d'un **livre portfolio**,  
témoignage en image sur l'aventure humaine  
et technologique du chantier.

GDF SUEZ

The logo for GDF SUEZ, featuring the company name in a sans-serif font above a stylized blue and green wave graphic.



PAGE DE GARDE

COUVERTURE



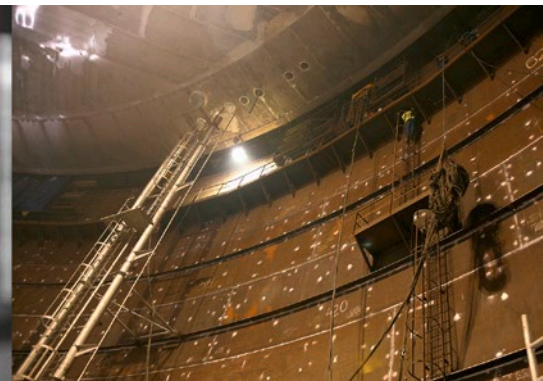


**Plantations et insertion**

Pin parasol, tamaris, oliviers de Bohême, sauge serotina, pinoparus, laterna arborecente... plus de 5000 végétaux d'une vingtaine d'espèces locales résistants au sel et à la sécheresse ont été plantés dans l'enceinte du terminal. Ce travail et l'entretien des plantations durant deux ans ont été confiés à une entreprise d'insertion de personnes en difficulté. C'est le plus grand chantier d'insertion de France.

**Plants and integration**

Stone pine, Tamarisks, Bohemian olive trees, Esparto grass, Pinoparus, Tree medick, over 5,000 plants from around twenty local salt and drought-resistant species have been planted in the terminal surroundings. This work, as well as maintenance of the plants for a two year period, has been entrusted to an employment and training consultancy for disadvantaged persons. This is the largest work rehabilitation program in France.







**Coördiner les équipes**

Coördiner de teams van het Eindhoven van Fos Cavaou met een team van 400 werknemers. Het team van 70 medewerkers is verantwoordelijk voor het coördineren van de werknemers op de werf. Het team bestaat uit 14 leden die verantwoordelijk zijn voor de coördinatie van de werknemers op de werf. Het team is verantwoordelijk voor de coördinatie van de werknemers op de werf. Het team is verantwoordelijk voor de coördinatie van de werknemers op de werf.

**Putting together the teams**

Putting together the teams of the Fos Cavaou project with a team of 400 employees. The team of 70 employees is responsible for coordinating the employees on the site. The team consists of 14 members who are responsible for coordinating the employees on the site. The team is responsible for coordinating the employees on the site. The team is responsible for coordinating the employees on the site.

**Project Manager**  
 Name  
 Title  
 Contact  
 Email  
 Phone



**Tuyaux & tuyaux**

Canalisations sous haute pression pour acheminer le GNL vers les regazificateurs, le collecter à la sortie et l'envoyer dans le réseau de transport, circuits de distribution d'eau de mer, d'eau incendie, d'eau douce, circuit de traitement des évaporations, de retour de gaz vers le navire, de gaz domestique, de purge, d'aérosol, d'air comprimé, d'air surpressé... Le terminal compte plus de 230 lignes de tuyauterie allant de 800 mm à moins de 6 mm de diamètre. Elles représentent au total plus de 300 km.

**Pipes & more pipes**

High pressure pipes to transport the LNG to the vapourisers, collect it upon exit and inject it into the transmission network; distribution circuits for sea water, fire water and fresh water; cold of gas circuit; circuits to return the gas to the vessel; for domestic gas; drainage; nitrogen; compressed air; over-pressured air circuit; etc. The terminal has over 230 pipelines ranging from 800 mm to less than 6 mm in diameter. They have a combined total length of over 300 km.



**Conception, rédaction et réalisation  
de la lettre d'information de chantier  
des Archives et de la Bibliothèque  
Départementales Gaston Defferre.**





**interview**  
de **Jean-Noël GUERINI**  
Sénateur  
Président du Conseil général  
des Bouches-du-Rhône

À l'heure des élections, les Bouches-du-Rhône ont une particularité : une majorité de sénateurs et de députés de la majorité présidentielle. Jean-Noël Guérini, sénateur et président du Conseil général des Bouches-du-Rhône, nous explique comment il envisage son mandat et les projets de son département.

**LE POINT SUR LES CHANTIERS**

## un quartier en pleine rénovation

Le bâtiment de la Bibliothèque et des Archives départementales est ce jour la construction publique la plus importante dans tout le périmètre d'Euronormélandais. Mais d'autres chantiers y sont également conduits par le Conseil général (construction et réhabilitation de collèges, gymnase...) pour donner un sérieux coup de pouce à sa rénovation.

**Construction du Collège de la Jolette**

La construction d'un nouveau collège à la Jolette, d'une superficie de 10 000 m<sup>2</sup>, est en cours. Ce projet est financé par le Conseil général et le Département des Bouches-du-Rhône. Le collège sera inauguré en septembre 2005.

**Archives et Bibliothèque**

Le bâtiment de la Bibliothèque et des Archives départementales est en cours de construction. Ce projet est financé par le Conseil général et le Département des Bouches-du-Rhône. Le bâtiment sera inauguré en septembre 2005.

**Archives et Bibliothèque**

Le bâtiment de la Bibliothèque et des Archives départementales est en cours de construction. Ce projet est financé par le Conseil général et le Département des Bouches-du-Rhône. Le bâtiment sera inauguré en septembre 2005.

**Archives et Bibliothèque**

Le bâtiment de la Bibliothèque et des Archives départementales est en cours de construction. Ce projet est financé par le Conseil général et le Département des Bouches-du-Rhône. Le bâtiment sera inauguré en septembre 2005.

**Archives et Bibliothèque**

Le bâtiment de la Bibliothèque et des Archives départementales est en cours de construction. Ce projet est financé par le Conseil général et le Département des Bouches-du-Rhône. Le bâtiment sera inauguré en septembre 2005.



**Conseil et assistance à la communication de chantier** des nouvelles Archives et Bibliothèque des Bouches-du-Rhône. Première architecturale et institutionnelle, le chantier a été accompagné d'une stratégie de communication spécifique.





**NUMERO 1**

# AU FIL DU RIVAGE

**NUMERO 4**

# AU FIL DU RIVAGE

## LES ATELIERS D'ARENCE

**NUMERO 2**

# AU FIL DU RIVAGE

## Le port de la Joliette

**NUMERO 3**

# AU FIL DU RIVAGE

## Le Lazaret à Arc-en-Ciel

**NUMERO 5**

# AU FIL DU RIVAGE

## La campagne à Arc-en-Ciel

Chaque jour à vos côtés

Adresse départementale des Archives  
16, rue Saint-Sébastien  
13021 Marseille Cedex 6  
Marseille  
Contact :  
Désirée Milet  
tel. : 04 91 04 72 00  
fax : 04 91 04 72 08  
mail : archives@archives13.fr

**CONSEIL GENERAL**  
13  
Marseille

CHAQUE JOUR À VOS CÔTÉS

**L**'un énorme bateau, nous allons bientôt accoster dans votre quartier. Notre navire renferme non pas des marchandises mais des cargaisons de souvenirs et d'images, la mémoire de ces rues, des gens qui y ont vécu.

Les Archives départementales des Bouches-du-Rhône ont pour mission de sauvegarder et de rendre accessibles à tous les citoyens les archives de la commune de Marseille. Les différents quartiers qui bordent le rivage ont leur propre histoire, leur propre patrimoine. C'est pourquoi nous avons décidé de publier une série de dossiers qui retracent l'histoire de ces quartiers, l'apogée de leur développement et leur rôle au fil du temps.

Notre centre est situé face à la mer, dans un quartier très agréable, au cœur de la ville. Notre engagement est d'être à l'écoute de tous les citoyens, de leur offrir un service de qualité et de leur proposer des activités variées. Nous sommes à votre disposition pour répondre à toutes vos questions et pour vous accompagner dans vos démarches.

Quei dossier ? Tout est disponible en libre accès sur le site internet. Il est possible de consulter les archives en ligne, de télécharger les documents et de les imprimer. Vous pouvez également venir consulter les archives sur place, dans notre centre. Nous sommes à votre disposition pour vous accompagner dans vos démarches.

Nous sommes au large de Marseille. De notre navire, nous observons la côte où nous aborderons bientôt. Notre longue-vue nous offre des visions inattendues. En effet, on sentait le rivage ce matin, nous voyons de la fumée ! Arc-en-Ciel brûle-t-il ? À travers la fumée, nous devinons des ateliers et des fabriques... Nous sommes en 1840...

**NUMERO 4**

# AU FIL DU RIVAGE

## LES ATELIERS D'ARENCE

**NUMERO 2**

# AU FIL DU RIVAGE

## Le port de la Joliette

**NUMERO 3**

# AU FIL DU RIVAGE

## Le Lazaret à Arc-en-Ciel

**NUMERO 5**

# AU FIL DU RIVAGE

## La campagne à Arc-en-Ciel

Chaque jour à vos côtés

Adresse départementale des Archives  
16, rue Saint-Sébastien  
13021 Marseille Cedex 6  
Marseille  
Contact :  
Désirée Milet  
tel. : 04 91 04 72 00  
fax : 04 91 04 72 08  
mail : archives@archives13.fr

**CONSEIL GENERAL**  
13  
Marseille

CHAQUE JOUR À VOS CÔTÉS

Nous sommes au large de Marseille. De notre navire, nous observons la côte où nous aborderons bientôt. Notre longue-vue nous offre des visions inattendues. En effet, on sentait le rivage ce matin, nous voyons de la fumée ! Arc-en-Ciel brûle-t-il ? À travers la fumée, nous devinons des ateliers et des fabriques... Nous sommes en 1840...



# LES ATELIERS D'ARENCE



fabrique dont il faut connaître les procédés et leurs effets pour en former une juste idée des résultats. (...) Le feu violent qu'on y entretient toute l'année sans relâche, même les jours de fête et les dimanches, desolche les plantes, calcine les feuilles des arbres et en a fait périr plusieurs, le pavillon n'est point un asile contre les mauvais effets de cette fumée dont les meubles sont imprégnés et dont le vapeur suffoque ceux qui la respirent.

Mais rien ne peut empêcher l'expansion de ce quartier en ouïllons. A côté des champs cultivés apparaissent des bâtisses, des dépôts, signe du développement économique d'Arc-en-Ciel mais aussi de Marseille. Entre l'anse de l'Ourse et l'anse de la Joliette, on construit les grands abattoirs, la ville s'étend !

Joseph Magnan passe dans notre longue vue. Il habite Marseille, boulevard du Musée, et lui aussi a décidé d'utiliser cet espace libre pour développer ses activités. Possédant déjà une campagne et deux moulins à Arc-en-Ciel, il acquiert un terrain supplémentaire pour y édifier un entrepôt de charbon. Il complète bientôt l'installation en faisant construire une digue, pour élargir le tracé de la côte en combinant une petite anse, pour aménager son quai de déchargement. En 1845, enfin, Joseph Magnan ajoute à son complexe industriel une fabrique d'huile de graines<sup>1</sup>.

Les quais du Lazaret ne désemplissent pas. On compte encore peu de voyageurs mais des dizaines de milliers de colis et de balles de coton transigent par les entrepôts pour rejoindre ensuite les fabriques marseillaises. On est passé à la campagne ? On distingue toujours le hameau d'Arc-en-Ciel et le village des Cortes, mais autour d'eux des ateliers et des fabriques ont poussé et s'étendent peu à peu jusqu'à la mer. Entre le nouveau port et la grande route d'Aix, on ne saurait rêver emplacement plus avantageux.

Mais les enjeux économiques des uns nuisent aux autres. Que deviendra le Château Vert si un chaudron à vapeur pour les filatures s'installe sur la pointe d'Arc-en-Ciel ? L'établissement sera-t-il encore fréquenté si le paysage se dégrade ? La pollution et les déagagements apparaissent aussi. Le site de la Roussine a déjà formé. Il y a quelques années, une réclamation contre le site du Caillon qui a installé une fabrique de verre noir par de sa propriété, et contre le site du Buis, orfèvre. Ces deux installations provoquent des dégagements de fumées et d'odeurs désagréables et peut-être nuisibles pour la santé. La fabrique de verre noir est particulièrement gênante : « les arbres, les fleurs et les légumes ont généralement souffert du voisinage de cette

<sup>1</sup> Il s'agit en fait de graines, celles d'olive. Magnan les fait sécher au soleil pendant plusieurs jours avant de les presser.

<sup>2</sup> Le site de la Roussine a déjà formé et les habitants du quartier ont commencé à y installer des ateliers. Le site du Caillon a également été utilisé pour installer des ateliers.

**NUMERO 1**

# AU FIL DU RIVAGE

## La voie est ouverte...

**NUMERO 2**

# AU FIL DU RIVAGE

## LES PROJETS DU PORT

**NUMERO 3**

# AU FIL DU RIVAGE

## Le port de la Joliette

**NUMERO 4**

# AU FIL DU RIVAGE

## LES PROJETS DU PORT

**NUMERO 5**

# AU FIL DU RIVAGE

## Le Lazaret à Arc-en-Ciel

**NUMERO 6**

# AU FIL DU RIVAGE

## La campagne à Arc-en-Ciel

Communication pour le chantier du  
Pôle d'Échanges Multimodal de Toulon.

Gares &  
Connexions



LETTRE D'INFORMATION RIVERAINS

**TOULON PEM news**  
LA LETTRE DU CHANTIER  
DU PÔLE D'ÉCHANGES MULTIMODAL DE TOULON

**LES INFOS DU CHANTIER**

**ANNE CATHERINE FOUCHY**  
DIRECTRICE DE PROJET

Anna Catherine Fouchy de l'Agence Gares Méditerranée dirige le projet du Pôle d'Échanges Multimodal de Toulon. Pour le premier numéro de cette lettre d'information, elle fait, pour nous, le point sur les premières opérations.

Avec Thierry Catolique, Directeur de travaux, ils vous tiendront régulièrement informés, des avancées des travaux et des étapes à venir, tout au long du chantier.

C'est l'engagement d'une équipe projet responsable pour que s'instaure un dialogue et écoute avec tous les riverains du futur Pôle d'Échanges Multimodal de Toulon.

Pour nous contacter : pemdetoulon@sncf.fr  
Pour vous informer : www.gares-connexions.com

**INFOS PARTENAIRES**

**RÉGION PROVENCE-ALPES-CÔTE D'AZUR**  
Premier financeur de l'opération, avec une participation de près de 9 millions d'euros, la Région Provence-Alpes-Côte d'Azur est fière du démarrage des travaux d'aménagement du Pôle d'Échanges Multimodal de Toulon. Ces travaux s'inscrivent dans le vaste programme régional de rénovation et d'amélioration des services en gares et de leur accessibilité.

En effet, la Région contribue fortement aux travaux du Réseau Ferré de France d'amélioration des infrastructures pour obtenir une clientèle de meilleure qualité. Elle investit ainsi dans les gares et pôles d'échanges pour que les usagers des TER trouvent plus nombreux et mieux servis.

Les travaux du Pôle d'Échanges de Toulon sont donc un des éléments d'une politique d'ensemble qui vise à favoriser les transports en commun de demain dans le cadre d'une mobilité durable.

**CONSEIL GÉNÉRAL DU VAR**  
Le Var, premier département touristique de France avec plus de 10 millions de touristes, la gare de Toulon se doit d'être un lieu d'accueil et de transit de grande qualité. Les travaux actuellement en cours cofinancés par le Conseil Général du Var vont y contribuer largement. Cette opération s'inscrit dans un projet global de créer au cœur de l'agglomération toulonnaise un pôle d'activités aux niveaux de transports (SNCF, Vir, lib, etc.). Mais la mise en service en 2016, de la gare routière départementale a constitué la dernière étape de cette opération d'intérêt départemental.

**TOULON PROVENCE MEDITERRANEE**  
L'axe d'échanges entre les différents modes de transport, les pôles d'échanges sont au cœur des réflexions d'aménagement du territoire et de la politique des transports menée par la communauté d'agglomération Toulon Provence Méditerranée (TPM). Sur les 7 axes que compte l'agglomération, le PEM de Toulon est le 1<sup>er</sup> pôle d'échanges à être en phase travaux après les gares d'Olives/Seyne de La Seyne/Sur Four et de La Cadière. Relever une gare autrement, passer d'un mode de transport à un autre en toute sécurité et en respectant les temps de correspondance, tels sont les objectifs que se fixe TPM pour les usagers des transports en commun.

**DERNIÈRE MINUTE !**

**INSTALLATION D'UN PLATELAGE**  
Début janvier, un plateau installé dans le hall de la gare permettra de maintenir l'exploitation de l'espace en toute sécurité durant les travaux de rénovation du plafond historique.

**RÉALISATION DU PARKING**  
Les travaux du parking ont débuté. Les terrassements et les démolitions pour libérer des espaces sont désormais bien avancés.

Avec un objectif de livraison à l'été 2012, l'ouvrage proposera 204 places sur deux niveaux. Attention ! Le cheminement piéton, le long du hall de Toulon se fera par le trottoir Sud jusqu'à la fin de l'été 2012.

**PASSAGE SOUTERRAIN-EST D'ACCÈS AUX QUAIS**  
La restauration du passage Est, entre la gare et le buffet, est en cours. Une partie du buffet a été démolie pour ouvrir cet accès plus largement sur les quais. L'éclairage d'accès au souterrain sera doublé. La couverture du passage entièrement remplacée. Pendant les travaux, seuls les accesseurs d'accès au souterrain desservant les quais restent en service.

**RÉNOVATION DU PLAFOND HISTORIQUE**

Les travaux débutent par la démolition du faux plafond existant. Ils s'étendent jusqu'en juin 2012 pour au final révéler le plafond historique actuellement masqué. Cette rénovation dévoilera la beauté et le volume de l'ouvrage et constituera un des points forts des travaux engagés.

ÉDITÉE PAR GARES & CONNEXIONS AGENCE GARES MEDITERRANEE - 4 RUE LEON SOBRIAN, 13101 CERDAS DU MARSEILLE - INTERCOMMUNAL DE PROTECTIONS - 04000 BAYLETTON - 04 91 26 10 00 - WWW.GARES-CONNEXIONS.COM - MARSAILL, MAUD VINCENT - MAQUETTE - AGENCE DOPH - PHOTO : © AFP - SHOOT / ISTOCK

**TOULON PEM news**  
LA LETTRE DU CHANTIER  
DU PÔLE D'ÉCHANGES MULTIMODAL DE TOULON

N°1 - JANVIER 2012

**L'ÉDITO**  
D'ANNE CATHERINE FOUCHY, Directeur de projet - Agence Gares Méditerranée - Gares & Connexions

Vous l'avez constaté, les travaux du futur Pôle d'Échanges Multimodal de Toulon ont débuté. Avec ses partenaires, Gares & Connexions souhaite que ce chantier soit exemplaire, par la qualité des aménagements, par sa participation au renouveau du quartier et au développement des transports de l'aire toulonnaise. Exemplaire aussi, (surtout), parce qu'il ne devrait générer qu'un minimum de perturbations dans votre quotidien. Dans cet esprit, j'ai souhaité que vous soyez informés chaque fois que nécessaire et que soit mis en place un courriel - pemdetoulon@sncf.fr - pour que votre parole soit entendue et vos demandes prises en considération.



**NOVEMBRE 2011**  
**PASSAGE EST LES TRAVAUX AVANCENT**

Cette jonction située entre l'alle Est et le buffet sera notablement élargie pour améliorer les échanges piétons entre les gares ferroviaire et routière.

**DÉCEMBRE 2011**  
**AMÉNAGEMENT DU PARKING OUEST**

Les travaux du futur parking Louis Armand ont commencé au mois de décembre. A l'été 2012, ce parking offrira 204 places de stationnement.

**DÉCEMBRE 2011**  
**INSTALLATION D'UNE GRUE À TOUR**

Début décembre la grue à tour a été installée au bout du parking. D'une hauteur de 36 m et de 60 m de flèche, cette grue marque le début du chantier de génie civil.

RELIONS NOS LIGNES DE VIE ! **PÔLE D'ÉCHANGES MULTIMODAL DE TOULON**



**TOULON PEM news**  
LA LETTRE DU CHANTIER  
DU PÔLE D'ÉCHANGES MULTIMODAL DE TOULON

N°2 - MARS 2012

**L'ÉDITO**

Les travaux du PEM ont un rythme soutenu. Tout d'abord, le site de la gare, protégé par le plan de protection des gares, est en cours de démolition. Le chantier est sécurisé par une enceinte de chantier. Le site est sécurisé et les travaux sont en cours. Les travaux de terrassement et de démolition sont bien avancés. Pour vous, riverains et clients de la gare, nous vous tiendrons régulièrement informés de l'avancement des travaux.

Début 2012, le nouveau parking de la gare de Toulon, ainsi que le nouveau passage de sous-terrain, ont été réalisés. Le plateau historique de la gare sera rénové à l'automne 2012. Pour vous tenir informés de l'avancement des travaux, nous vous tiendrons régulièrement informés de l'avancement des travaux.

**TOULON PEM news**  
LA LETTRE DU CHANTIER  
DU PÔLE D'ÉCHANGES MULTIMODAL DE TOULON

N°3 - JANVIER 2012

**L'ÉDITO**

Les travaux du PEM avancent rapidement. Le chantier est sécurisé et les travaux sont en cours. Les travaux de terrassement et de démolition sont bien avancés. Pour vous, riverains et clients de la gare, nous vous tiendrons régulièrement informés de l'avancement des travaux.

Début 2012, le nouveau parking de la gare de Toulon, ainsi que le nouveau passage de sous-terrain, ont été réalisés. Le plateau historique de la gare sera rénové à l'automne 2012. Pour vous tenir informés de l'avancement des travaux, nous vous tiendrons régulièrement informés de l'avancement des travaux.

Conception et réalisation d'une **newsletter bimestrielle**. Cette lettre a pour objectif d'informer régulièrement sur l'avancement du projet.



# INTERFACES

CECI AGENCE ITER FRANCE

### Défrichement au plus juste

L'acquisition du site d'environ 100 hectares (D49) est précisée... CEA a obtenu en compensation par l'échange d'une zone de 312 hectares en Bourgogne avec le minist...



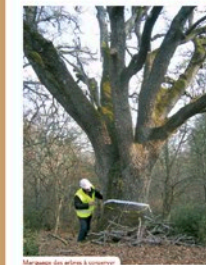
secteur de l'agriculture. Le défrichement concernera une zone d'environ 100 hectares au maximum (75 ha dans un premier temps et 25 ha dans un deuxième temps)...

### Le saviez-vous ?

En France, la forêt méditerranéenne occupe maintenant 1,1% par... Les spécialistes affirment que la préservation et le développement de zones de pelouses représentent de très enjeux écologiques pour certaines espèces animales et végétales...

## Aménagement du site ITER Premier acte

LE DÉMARRAGE DES TRAVAUX POUR LA VISIBILISATION DU SITE ITER, DESTINÉ À ACCUEILLIR UN PROJET DE RECHERCHE INTERNATIONAL UNIVERSE AU MONDE, A COMMENCÉ EN JANVIER.



Marquage des arbres à conserver.

concernés des insectes comme le grand capricorne et des bassins de coque. Les premiers travaux de débroussaillage et d'habillage d'arbres doivent être terminés d'ici à la fin mars 2007...

Placés sous la conduite de l'Agence Iter France, en tant que maître d'ouvrage, les premiers travaux de défrichement ont été réalisés par IONE pour la zone de construction d'ITER. Près de dix ans se seront écoulés, un nouvel acte de l'histoire d'ITER débutera...



Un orchidée Ophrys sphegodes.

Placés sous la conduite de l'Agence Iter France (AIF), en tant que maître d'ouvrage, les premiers travaux de défrichement ont été réalisés par IONE pour la zone de construction d'ITER. Près de dix ans se seront écoulés, un nouvel acte de l'histoire d'ITER débutera...



Le Grand Capricorne.

### Plan de travail des 6 prochains mois

Après la phase de défrichement, les travaux de défrichement, les travaux de défrichement, les travaux de défrichement... La construction de l'anneau de cuivre sera terminée en fin d'année 2007...

## Des nouvelles d'ITER

# INTERFACES

CECI AGENCE ITER FRANCE

### L'apprentissage Un contrat gagnant-gagnant

Sur le site de l'ITER, les apprentis de l'Agence Iter France ont signé un contrat gagnant-gagnant...



Le contrat d'apprentissage est un contrat de travail à durée déterminée, conclu entre un employeur et un apprenti...

Les apprentis de l'Agence Iter France ont signé un contrat gagnant-gagnant... Ils bénéficieront d'un salaire et d'une formation professionnelle...

Actu L'Agence Iter France a signé un contrat gagnant-gagnant... Les apprentis de l'Agence Iter France ont signé un contrat gagnant-gagnant...

Actu L'Agence Iter France a signé un contrat gagnant-gagnant... Les apprentis de l'Agence Iter France ont signé un contrat gagnant-gagnant...

## Des nouvelles d'ITER

# INTERFACES

CECI AGENCE ITER FRANCE

### Label AIF L'interculturel au quotidien

Le Label AIF (Agence Interculturelle France) est un label qui reconnaît les entreprises qui favorisent l'interculturel...



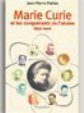
Le Label AIF (Agence Interculturelle France) est un label qui reconnaît les entreprises qui favorisent l'interculturel...

Actu L'Agence Iter France a signé un contrat gagnant-gagnant... Les apprentis de l'Agence Iter France ont signé un contrat gagnant-gagnant...

Actu L'Agence Iter France a signé un contrat gagnant-gagnant... Les apprentis de l'Agence Iter France ont signé un contrat gagnant-gagnant...

### Articles

Marie Curie et les conséquences de l'atome Ed. Eyrolles. Marie Curie et les conséquences de l'atome Ed. Eyrolles. Marie Curie et les conséquences de l'atome Ed. Eyrolles...



L'énergie nucléaire du futur, quelles perspectives pour quels objectifs? Ed. Impression nationale. L'énergie nucléaire du futur, quelles perspectives pour quels objectifs? Ed. Impression nationale...

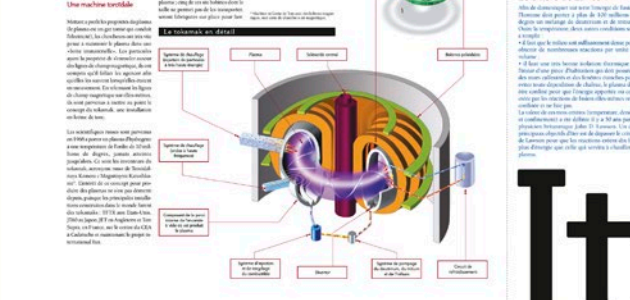


## TOUT S'EXPLIQUE

# Un tokamak, qu'est-ce que c'est ?

LE TOKAMAK EST UNE CONFIGURATION CAPABLE DE PRODUIRE LES CONDITIONS NECESSAIRES A LA REUSSITE D'UN REACTEUR A FUSION. COMPRENDRE POURQUOI, C'EST COMME LE FAIRE D'UN REACTEUR A FUSION.

Une configuration à confinement magnétique est une configuration où le plasma est confiné par un champ magnétique toroïdal. Le tokamak est une configuration à confinement magnétique où le plasma est confiné par un champ magnétique toroïdal...



### AGENDA

#### 20 mars 2007

#### Concours d'architectes : 6 concours en lice

Le 20 mars 2007, le jury de concours d'architectes a sélectionné six candidats pour le concours d'architectes pour le bâtiment de l'ITER...

Le 16 avril 2007, le jury de concours d'architectes a sélectionné six candidats pour le concours d'architectes pour le bâtiment de l'ITER...

#### 16 avril 2007

#### "ITER France Iter" signature "l'Europe et l'atome"

Le 16 avril 2007, le jury de concours d'architectes a sélectionné six candidats pour le concours d'architectes pour le bâtiment de l'ITER...

#### Du 16 au 20 juillet 2007

#### Ecole d'été "L'exploration des plasmas"

Le 16 avril 2007, le jury de concours d'architectes a sélectionné six candidats pour le concours d'architectes pour le bâtiment de l'ITER...

Magazine **Magglopole**





couverture du  
magglopoie



Des adaptations pour un réseau plus performant

3<sup>e</sup> Forum de la création d'entreprise à Salon

Une station du futur pour Salon

Restaurant O'Duo

La Barben, entre histoire et nature



et de son agenda



Rebouter la tête contre le chômage

Zones d'activités Paves 2 et Roussapou

Sensibilisation au 11

Rebouter l'Est des Més

École à Saint-Chaume



Toute l'info sur [www.agglopoie-provence.fr](http://www.agglopoie-provence.fr)



Toute l'info sur [www.agglopoie-provence.fr](http://www.agglopoie-provence.fr)



TOURISME / DÉCOUVRIR LA BARBEN

# LA BARBEN : ENTRE HISTOIRE ET NATURE

Douillettement blotti dans une campagne verdoyante, entouré de plus de 2000 hectares boisés traversés par la rivière de la Touloubre et ses affluents, le village de La Barben se situe aux portes des Alpilles, de la Camargue et du Pays Aixois. Histoire et nature, deux maîtres-mots pour parler de La Barben cité aux belles et vieilles pierres bordée de prairies.



## LES TRÉSORS DU ZOO DE LA BARBEN



C'est en 1969 qu'André Pons ingénieur agricole féru et passionné d'animaux crée le Zoo de La Barben situé entre La Barben et Pélassanne. Parce qu'il veut donner à ce parc animalier une nouvelle dimension, André Pons cède son activité à une société spécialisée dans la gestion et le développement des parcs zoologiques. C'est donc à partir de 1988 que le zoo de La Barben évolue, s'agrandit et s'oriente vers de nouvelles missions. Il y est ainsi décidé d'aller au-delà de la représentation animale classique en privilégiant trois activités complémentaires. D'abord travailler à la conservation des espèces, ensuite éduquer le public et enfin participer à des programmes de recherche scientifique. Ces trois missions conjuguées ont fait du zoo de La Barben un lieu unique de rencontre avec la faune sauvage. Avec

ses 9 km de sentiers parsemés de chênes verts, le zoo permet de découvrir plus de 130 espèces, originaires de toute la planète : girafes, éléphants, tigres, ours, lions, rhinocéros, ou encore suricates et grues... Sans oublier les reptiles que l'on peut voir dans la bergerie du XII<sup>e</sup> siècle. Les installations proposées et modernisées régulièrement permettent au public d'observer ce monde animal dans les meilleures conditions. Vous pourrez également prendre le petit train qui permet de rejoindre le cœur du parc pour un grand bol d'air, en famille ou entre amis.



### INFOS

Zoo de La Barben  
Route du Château  
13230 La Barben  
Tél. : 04.90.55.19.12  
www.zoolabarben.com



### L'ÉGLISE SAINT-SALVEUR GARDIENNE DU CHÂTEAU

Elle est la proche voisine du château de La Barben et elle date, comme lui, du XI<sup>e</sup> siècle. L'Église de Saint-Salveur, rebâtie en 1069, devient en 1135 la propriété de l'Abbaye de Saint-Victor à Marseille. Par la suite elle a appartenu au marquis de Forbin alors propriétaire du château de La Barben et c'est le dernier marquis de la lignée, Antoine Palamède de Forbin qui légua l'église de Saint-Salveur à la commune de La Barben en 1983. Classée monument historique en 1993, on y trouve une « Transfiguration » du peintre Minault datée de 1632 et un tableau de Saint-Jérôme supposé être attribué à Claude Vignon sans jamais avoir été officiellement identifié.

### LA MYSTÉRIEUSE SOURCE D'ADANE

Tout ce que l'on sait d'elle c'est l'origine de son nom inscrit dans la roche. Propriété d'Annibal Dane (A. Dane) au IX<sup>e</sup> siècle, cette source d'Adane est un mystère. Personne n'a jamais su d'où vient cette source connue depuis l'antiquité. Les Romains lui reconnaissent des vertus mystiques mais aussi thérapeutiques puisqu'elle était censée guérir les maladies physiques et spirituelles. Sa pureté est restée intacte et on vient aujourd'hui encore puiser son eau. Jadis utilisée par les lavandières qui y lavaient leur linge, son cours a permis le fonctionnement de nombreux moulins et même d'une blanchisserie. Aujourd'hui, les propriétés ont remplacé les moulins, profitant du ruisseau créé par la source d'Adane.



## LE CHÂTEAU, UN JOUJOU DE LA RÉGION

Somptueuse forteresse médiévale construite au XI<sup>e</sup> siècle sur un éperon rocheux imprenable, le Château de La Barben a été souvent décrit comme « le plus pittoresque et le plus ancien château de Provence ». Il surplombe les eaux de la Touloubre et le Vallon du Mauret entouré d'une végétation luxuriante. Au XV<sup>e</sup> siècle, le Château de La Barben devint la propriété du roi René qui en fit, avec le marquis de Forbin, une place stratégique destinée à l'observation et à la défense de la région, avec des terrasses suspendues qui le fondent dans le paysage. A partir du XVII<sup>e</sup> siècle les restaurations opérées sont avant tout des transformations d'agrément qui ont permis au château de retrouver sa splendeur. En le visitant, on découvre les plafonds à la française, les décors de gypseries, les toiles peintes du XVII<sup>e</sup>. Tous les meubles et décors du château sont d'époque. Les remarquables jardins dessinés par Le Nôtre subliment ce château qui constitue, sans conteste, un des bijoux de la région PACA.



### INFOS

Visite classique avec un guide costume et un jeu d'énigme pour les enfants.  
Tarifs enfants 7 euros, adultes 9 euros.  
Vous pouvez réserver une chambre ou une suite d'hôtes dans le cadre féerique du château.  
Renseignements 04.90.55.25.41  
info@chateau-de-la-barben.fr  
www.chateaudelabarben.fr



AGGLOPOLE EN ACTIONS / TRI SÉLECTIF DES DÉCHETS

## L'AGGLO EN CAMPAGNE POUR "BOOSTER" LE TRI

Face à l'enjeu écologique et économique que représente le recyclage des papiers et des déchets d'équipements électriques et électroniques (D3E), Agglopo Provence multiplie les actions de sensibilisation auprès de la population du territoire pour améliorer, quantitativement et qualitativement, la collecte de ces déchets.



organisé. Enfin, il est proposé à des buralistes des suspensions qui rappellent les gestes de tri du papier ainsi que des écoquiz à distribuer.  
D'autres actions sont en projet, comme la décoration de conteneurs de tri pour que les jeunes se les approprient, ou encore la projection en cinéma d'un petit film d'Écolofol, "Le cycle de vie du papier".

### CES « PRÉCIEUX » DÉCHETS D3E

Les appareils électriques ou électroniques (D3E) sont riches en matériaux valorisables, tels que des métaux précieux et des terres rares. Les recycler est donc une obligation ; c'est aussi éviter des pollutions aux substances toxiques. Il ne faut en aucun cas jeter ces déchets avec les ordures ménagères ni les laisser au pied des conteneurs, mais les déposer dans l'une des sept déchèteries du territoire d'Agglopo Provence (La Fare les Oliviers, Lamanon, Mallemort, Pélassane, Rognac, Saint-Chamas et Salon). En cas d'achat d'un nouvel équipement électroménager, la réglementation impose par ailleurs aux distributeurs de reprendre l'ancien appareil qui suivra alors le même circuit de valorisation.

### TOUS LES PAPIERS SE RECYCLENT !

Agglopo Provence a lancé en décembre 2014, en partenariat avec Ecofolio éco-organisme qui gère le recyclage des papiers en France, une vaste campagne de communication en faveur du tri des papiers : "Tous les papiers se recyclent !".

L'objectif est d'augmenter de 5%, dans un délai de 18 mois, les quantités de papiers collectés sur les 17 communes du territoire. Pour cela, les services d'Agglopo Provence multiplient les actions de terrain auprès de publics divers. Action phare de cette campagne, "La tournée des papiers" invite les habitants des quartiers à apporter leurs papiers et à participer à leur pesée. Pour les bibliothèques qu'ils souhaitent, Agglopo Provence a fait réaliser des arbres briquettes en papier arborant des messages tels que "Papier, tu redonneiras papier". Le 31 mai à Malmort, à l'occasion de la manifestation "Un Dimanche en Famille", un atelier "Les 5 papiers et biodiversité" ayant pour but de faire comprendre le lien entre un papier et sa provenance en termes de ressource naturelle (le bois, la forêt...) a été organisé.

### LE TRI EN CHIFFRES

**LES PAPIERS**  
53 KG consommés par ménage chaque Français  
52 % de ce papier est actuellement recyclé (contre 42 % en 2007)  
15,8 KG triés par habitant de l'Agglopo Provence en 2014  
166,74 TONNES récoltées en janvier et février 2015 sur l'Agglopo Provence

**LES D3E**  
770 TONNES récoltées sur le territoire de l'Agglopo Provence en 2014 (d88 en 2013)  
5,6 KG récoltés par habitant de la Communauté d'Agglomération en 2014



FOCUS / QUELQUES RÈGLES À RESPECTER

## RÈGLES D'OR POUR LES ESPACES VERTS

C'est la saison des activités nature. L'accès aux massifs forestiers, l'élimination des déchets verts issus de nos jardins ou de travaux de débroussaillage sont sources de risques pour la forêt comme pour ses habitants. Règles à suivre...

### ACCÈS AUX CHEMINS FORESTIERS EN ENVIE DE BALADE ?

Pour assurer la sécurité des promeneurs, l'accès aux massifs forestiers est réglementé par arrêté préfectoral du 1<sup>er</sup> juin au 30 septembre. Sur la carte des massifs vous découvrirez, en fonction des conditions météorologiques, les niveaux de danger : feu de forêts représentés sur internet par un code couleur : orange pour un accès autorisé toute la journée, rouge pour une visite autorisée uniquement le matin entre 6h et 11h, noir pour un accès interdit.



**peux pas brûler ces déchets du 1<sup>er</sup> juin au 30 septembre.** L'opération doit s'effectuer uniquement de 10h à 19h30. Il n'est pas autorisé en cas de vent et de pollution de l'air.

Si les conditions précédentes sont remplies, je ne peux allumer le feu que si : le tas de végétaux à brûler n'est pas situé à l'aplomb des houppiers, ne dépasse pas 3 mètres de diamètre ni 1 mètre de hauteur. Il doit être situé à 5 m de toute végétation et à moins de 25 m de toute broussaie.

### DE NOUVELLES RÈGLES POUR LE BRÛLAGE DES DÉCHETS VERTS

Le brûlage des déchets verts peut représenter un réel danger pour les forêts de notre région. Le brûlage des déchets verts peut être autorisé dans certaines situations particulières, sous conditions et en prenant toutes les précautions. Les règles à connaître : un arrêté préfectoral limite cette pratique à plus de 200 m d'un secteur boisé, on ne



### LE DÉBROUSSAILLEMENT, UNE OBLIGATION

Agglopo Provence est confronté à un risque élevé d'incendie de forêt. Le débroussaillage fait partie des mesures préventives réglementées par le code forestier et précisées par l'arrêté préfectoral de 2014. Ainsi, les constructions, les voies, les zones urbaines et les chantiers et installations de toute nature situés à moins de 200 mètres d'un massif forestier doivent être impérativement débroussaillés sur une profondeur de 50 mètres. Le débroussaillage est également obligatoire autour des voies privées donnant accès à ces chantiers et installations de toute nature, sur une profondeur de 10 mètres de part et d'autre et sur une hauteur minimale de 4 mètres. Enfin, ce débroussaillage obligatoire concerne aussi la totalité des terrains situés en zones urbaines définies par un document d'urbanisme (POS, PLU...).

Chacun a la possibilité de se renseigner auprès de sa mairie pour savoir s'il est concerné par le débroussaillage obligatoire. Pour la mise en œuvre du débroussaillage, la réglementation et l'information sont disponibles sur : [www.besches-du-rhone.gouv.fr/](http://www.besches-du-rhone.gouv.fr/) Politiques-publiques/Agriculture-foret-et-developpement-rural/Foret [www.besches-du-rhone.gouv.fr/](http://www.besches-du-rhone.gouv.fr/) Politiques-publiques/Agriculture-foret-et-developpement-rural/Foret/Débroussaillage.

### PRÉVENTION CONTRE LES INCENDIES DE FORÊT

Dans le cadre de la prévention contre les incendies de forêt, deux chèvres de 600 kg ont été installées et une piste permettant la circulation des véhicules de lutte dans le massif a été mise aux normes à Laque-Promotes. Agglopo Provence procède également à la pose de barrières rigides et de blocs rochers aux entrées du massif sur les communes de Laque-Promotes et de La Fare les Oliviers. Coût de l'ensemble de ces travaux : 95 700 € dont 22 500 € à la charge de la Communauté d'Agglomération.

PARTENARIATS / LES MISSIONS LOCALES

## AGGLOPOLE PROVENCE VEUT GAGNER LA BATAILLE DE L'EMPLOI

Le challenge est double pour AgglopoLe Provence. À la fois, répondre aux besoins des entreprises locales et lutter contre le chômage, surtout celui des publics les plus fragiles comme celui des jeunes. Une démarche pour laquelle, elle s'est entourée de partenaires dont les missions locales. Celles-ci offrent un véritable accompagnement qui va de la santé au logement en passant par la formation.



### INFOS

LE PROGRAMME 2015  
LE 10 SEPTEMBRE  
Forum de la création  
d'entreprises à  
Salon-de-Provence  
DU 10 SEPTEMBRE  
Forum Emploi/Formation  
à La Fare les Oliviers.

POUR VOUS LES VOIR  
« Demain je deviens »  
réalisés par les jeunes  
de la Mission Locale  
de Salon-de-Provence,  
rendez-vous sur  
Twitter ou chaîne M6 Prod.



« La première fois que j'ai poussé la porte de la Mission Locale de Salon-de-Provence, j'avais 16 ans. Je venais me renseigner sur l'orientation. Depuis, j'y suis régulièrement retournée pour collecter des informations. Il y a un peu plus d'un an, j'ai assisté à une réunion sur les emplois d'avenir. Du coup, j'en ai cherché un. J'en ai obtenu et signer le renouvellement de mon contrat pour un an à l'association AXE PRO de Pelissanne. Cela me permet de découvrir le monde

du travail et de préparer dans le même temps mon concours d'entrée à l'école d'infirmière ». Samira Jaoucha, 23 ans, est titulaire d'un bac. Comme elle,



8 000 jeunes fréquentent chaque année les missions locales de Bierre l'Étang et de Salon-de-Provence. Un seul objectif en tête : trouver comment s'insérer dans le monde professionnel. Ils ont entre 16 et 25 ans et sont sortis de l'école, avec ou sans diplôme.

### RESPONSABILITÉ ET AUTONOMIE

« En collaboration avec le candidat, nous essayons de lever tous les freins. S'il a des soucis de logement, ou de transport, ou s'il manque de formation, nous le dirigeons vers nos partenaires locaux », souligne Jean-François Bruneau, directeur adjoint de la structure salonnaise. « Nous

tissons également des liens avec les entreprises afin de leur faire découvrir les différents milieux, en proposant des stages immersifs, en invitant les entreprises à se présenter ou en visitant leur site, comme en février dernier chez l'équipementier aéronautique Daher, entreprise phare de la région ». Pilote depuis 2014 d'une stratégie d'accompagnement axée sur la responsabilisation et l'autonomisation, la Mission Locale de Bierre l'Étang, gérée par Nathalie Baglieri, souhaite aller plus loin : « Il est

important que chacun apprenne à faire des choix, à les tester, et à se montrer perspicace ». Leurs fonctions comprenant également le conseil en évolution professionnelle et la promotion des emplois d'avenir. Les deux organismes ont renouvelé en 2015 la convention d'objectifs et de moyens avec AgglopoLe Provence qui maintient cette année la subvention de 95 000 €. De quoi financer les vidéos pédagogiques « Demain je deviens » réalisées par les jeunes en interne, et le maintien des Forums emplois qui mettent en contact direct les entreprises avec les demandeurs d'emplois, jeunes ou non.

### UN CONSEIL AVANT DE VENIR SUR UN FORUM ?

La réponse de Séverine Bien, de la Mission Locale de Salon-de-Provence : « Préparez-vous ! Il faut séduire les recruteurs ! Habillez-vous bien, et soignez votre CV afin de mettre en avant les compétences qu'ils attendent. Pour cela, il faut consulter en amont les offres qui seront présentées, sur le site des missions locales ou d'AgglopoLe Provence. Nous pouvons vous aider à le rédiger de la façon valorisante, venez nous voir avant ! ».

### POINT DE VUE DE NICOLAS ISNARD

#### « LES FORUMS EMPLOI SONT AUTANT DE BATAILLES CONTRE LE CHÔMAGE ! »

« Nous avons organisé cinq manifestations en 2014, dont deux forums généralistes, un forum alternance, un forum sur la création d'entreprises et un forum découverte des métiers de l'aéronautique et du spatial. Au total, 2 144 personnes sont venues, dont la moitié de jeunes de moins de 26 ans. Nous avons comptabilisé que 438 d'entre elles ont pu redynamiser leur parcours en trouvant un emploi ou en reprenant une formation vers le poste souhaité. C'est autant de batailles gagnées !

En 2015, nous avons voulu maintenir le financement des missions locales et de ces forums emploi, et ce malgré la réduction de la dotation financière de l'État. Nous ne lâcherons pas notre cap. Le succès des salons de l'alternance et des métiers de la santé qui ont eu lieu en début d'année accorde encore notre engagement. »



### VITE LU

**653**  
C'est le nombre d'emplois d'avenir signés sur le territoire, dont 700 dans des communes de l'agglomération.

Vous habitez Bierre l'Étang, Rognac ou Velaux ? La Mission Locale de Bierre vous accueille du lundi au vendredi de 9h30 à 12h30 et de 13h30 à 17h30 sans rendez-vous au 11 boulevard Victor Hugo, Bierre l'Étang.  
04 42 74 94 42  
www.missionslocales-est.blogspot.com

Vous habitez l'une des autres communes d'AgglopoLe Provence ? La Mission Locale de Salon-de-Provence vous accueille de 9h à 12h30 du lundi au vendredi (d'après-midi sur rdv) au 50 rue Saint-Laurent à Salon-de-Provence.  
04 90 56 20 21

Charte éditoriale  
Gares & Connexions SNCF



## LA GAMME DE COULEUR SNCF GARES & CONNEXIONS POUR LES OPÉRATIONS CULTURELLES

La palette de couleurs de SNCF Gares & Connexions spécifique aux opérations culturelles en gare est une **version réduite de la palette générale**, OU LES VERTS ET LES BLEUS SONT INTERDITS.



### 6 COULEURS ET 13 GRIS

Ces couleurs s'utilisent partout pour donner du rythme aux compositions. Deux impératifs : les utiliser à l'aplatissement et ne pas les utiliser toutes en même temps.

### OSEZ LE BLANC

Le blanc est utilisé pour faire respirer les messages, favoriser la clarté et la simplicité. Il met les couleurs en valeur et fait émerger les supports, quelles que soient les circonstances (hors digital).

SEULES LES COULEURS DE CETTE PALETTE  
DOIVENT ÊTRE UTILISÉES



LA SIGNATURE SNCF GARES & CONNEXIONS  
RÉVÉLATEUR DE CULTURES

## UNE SIGNATURE UNIQUE & SYTÉMATIQUE POUR SIGNER LES ACTIONS CULTURELLES EN GARES DE SNCF GARES & CONNEXIONS

Cette signature devra être apposées sur tous les supports de communication relatifs à une exposition ou animation culturelle affichés en gare, associées soit à la SIGNATURE GARE, soit au NOM DE L'EXPOSITION, selon les règles décrites ci-dessous.

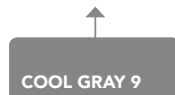
GRIS  
NOIR  
BLANC  
SONT LES SEULES  
COULEURS  
AUTORISÉES

À UTILISER EN GRIS SUR FOND BLANC

SNCF GARES & CONNEXIONS  
RÉVÉLATEUR DE CULTURES

← Avenir LIGHT

← Avenir HEAVY



PANTONE® / COOL GRAY 9  
CMJN / C-0 M-0 J-0 N-60  
RVB / R-116 V-118 B-120

À UTILISER EXCEPTIONNELLEMENT EN NOIR SUR LE JAUNE SAFRAN  
POUR UNE MEILLEURE LISIBILITÉ

SNCF GARES & CONNEXIONS  
RÉVÉLATEUR DE CULTURES

À UTILISER EN BLANC SUR LES COULEURS FONCÉES

SNCF GARES & CONNEXIONS  
RÉVÉLATEUR DE CULTURES

EXEMPLE TYPE DE PANNEAU GÉNÉRIQUE  
DE PRÉSENTATION DES EXPOSITIONS EN GARES

**CES DEUX POLICES DE CARACTÈRES  
SERONT LES DEUX SEULES UTILISÉES  
SUR LES SUPPORTS D'EXPOSITION.**

LA TYPOGRAPHIE : AVENIR LIGTH ET AVENIR HEAVY



LE JAUNE SAFRAN  
SNCF GARES & CONNEXIONS



LA SIGNATURE  
SNCF GARES & CONNEXIONS

LE LOGO SNCF

TEXTES DE PRÉSENTATION  
DE L'EXPOSITION ET DE L'EXPOSANT  
ET  
TEXTE DE PRÉSENTATION DE L'ACTION  
CULTURELLE SNCF GARES & CONNEXIONS

EXEMPLE TYPE DE PANNEAUX PRÉSENTANT  
LES ŒUVRES DE L'EXPOSITION



EXPOSITION IRVING PENN  
GRAND PALAIS PARIS

LA SIGNATURE  
EXPOSANT

SNCF GARES & CONNEXIONS  
RÉVÉLATEUR DE CULTURES

LA SIGNATURE  
SNCF GARES & CONNEXIONS

LES SUPPORTS SUR LES INFRASTRUCTURES GARE



VANNES



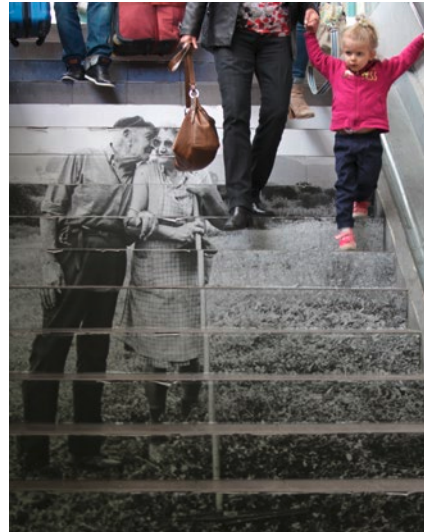
CAEN



SÈTE



MARSEILLE SAINT-CHARLES



SÈTE



PARIS NORD